

**Yatırım Ortamı
Olarak Eyaletler**
States as Investment
Environment

**Yatırımcı İçin
Hukuk Rehberi**
Law Guide for
Investor

**Almanya'da Şirket
Satın Alımı**
M&A in Germany

**Almanya'da
Şirket Kuruluşu**
Company
Formation in
Germany

**Göç Hukuku'nun
Önemi**
Importance of
immigration law

**Yatırımlarda
Vergi Yönleri**
Tax aspects of
investments

Almanya'da Yatırım

Invest in Germany



Deutsch-Türkische
Industrie- und Handelskammer
Alman-Türk
Ticaret ve Sanayi Odası



Gefördert durch:



aufgrund eines Beschlusses
des Deutschen Bundestages

İÇİNDEKİLER

Önsöz	3
1. Eyaletler	
Berlin	4
Hessen	9
Kuzey Ren-Vestfalya	14
Saarland	19
Schleswig-Holstein	24
2. Yatırımcı İçin Hukuk Rehberi	
Almanya'da Şirket Satın Alımı	30
Almanya'da Şirket Kuruluşu	32
Göç Hukuku'nun Önemi	34
3. Vergi ve Maliye	
Yatırımlarda Vergi Yönleri	36
4. Ek Bilgiler	
AHK Türkiye Üyelik	38
İletişim	39

CONTENT

Foreword	3
1. States	
Berlin	4
Hessen	9
North Rhine-Westphalia	14
Saarland	19
Schleswig-Holstein	24
2. Law Guide for Investor	
M&A in Germany	30
Company Formation in Germany	32
Importance of immigration law	34
3. Tax and Finance	
Tax aspects of investments	36
4. Additional Informations	
AHK Türkiye Membership	38
Contact	39

KÜNYE | IMPRINT

DEInternational Servis Hizmetleri A.Ş.
İmtiyaz Sahibi: Satı Gör Tekbaş

Adres | Address:

DEInternational Servis Hizmetleri A.Ş.
İstanbloom Ofisleri
Kore Şehitleri Cad. 16/1
34394 Esentepe-Şişli / İstanbul
Tel.: +90 (212) 363 05 00

Mail: info@dtr-ihk.de

Internet: www.dtr-ihk.de

İzmir Bürosu | Buro Izmir:

Bayraklı Tower
Ankara Cad. No:81 K:12 D:89
Bayraklı / İzmir
Tel: +90 (232) 422 12 65
Fax: +90 (232) 422 12 75
E-mail: izmir@dtr-ihk.de

Uyarı: Bu yayının tüm hakları DEInternational Servis Hizmetleri A.Ş.'ye aittir.

Ankara Bürosu | Buro Ankara:

TOBB İkiz Kuleler Dumlupınar Bulvarı No: 252
(Eskişehir Yolu 9. km) P Blok Zemin Katı Z-26 A
06530 Çankaya / Ankara
Tel: +90 (536) 421 34 45
E-mail: ankara@dtr-ihk.de

**ALMANYA'DA
YATIRIM**  **INVESTMENT
IN GERMANY**

Sevgili Okuyucu,

Almanya dünyada önde gelen yatırım ve işletme konularından biridir. Kesintisiz ekonomik büyümeye ve iş hayatında başarıya katkıda bulunan temel unsurlar arasında, büyük sanayi üsleri, vasıflı iş gücü ve güçlü altyapı yer alır. Son dönemdeki Covid-19 krizinde Almanya, güvenli ve dirençli bir piyasa olduğunu kanıtlamış; ekonomiyi, vatandaşların işlerini ve sağlığını korumak için hızlı bir şekilde önlemler uygulamaya koymuştur.

Ülkenin çeşitlilik içeren iş dünyası, araştırma ve geliştirme ortamı ile ileri mesleki eğitim sistemi, yenilikçiliği ve büyümeyi desteklemektedir. Almanya'nın Endüstri 4.0 gibi (trend) belirleyen kavramlardaki öncü rolü, küresel yeniliklerin katalizörü olarak önemini ortaya koymaktadır. Dahası, Almanya, AB dışı ihracat ve ithalatta en yüksek paya sahip olarak, AB-27'nin lider ticaret dinamosudur. Bu nedenle, uluslararası ekonomik ilişkiler, Almanya'nın büyümesi açısından hayati öneme sahiptir.

Almanya'nın ulusal stratejisi, güvenli ve müreffeh bir yatırım ve iş ortamı oluşturmayı hedefleyerek yabancı yatırımcıları cezbetmek ve sürdürülebilir iş ilişkileri kurmak üzere tasarlanmıştır.

Almanya, Türkiye'nin en önemli ticaret ortağı olduğundan, iki ülke arasındaki ilişkiler istisnai bir konuma sahiptir. Alman şirketleri, yerel üretimin ve ihracat kabiliyetlerinin dönüşümünü kolaylaştırmakta, Türk imalat sektörüne önemli yerel yatırımlarla katkıda bulunmaktadır. Öte yandan, giyim, tekstil ve inşaat sektörleri gibi endüstriler de, Almanya'daki Türk yatırımlarından faydalanmaktadır. Gelecekte, hidrojen gibi yeşil enerji kaynaklarının tedarikine yönelik stratejik ortaklıklar, Almanya açısından, iki taraflı ekonomik ve yatırım ilişkilerinin daha da derinleşmesi için büyük bir potansiyel sağlamaktadır.

Alman Türk Ticaret Odası olarak amacımız, iki ülke arasındaki ekonomik bağları güçlendirmek ve derinleştirmektir. Sunduğumuz kapsamlı hizmetler, işletmeleri eşleştirmekten piyasa danışmanlıklarına kadar geniş bir yelpazeyi kapsar. En son girişimimiz olan Yatırım Kılavuzu, Alman piyasasıyla ilgilenen Türk şirketlerinin Doğrudan Yabancı Yatırım (FDI) girişimlerini desteklemeyi amaçlamaktadır. Bu kılavuz, Almanya'daki başarılı Doğrudan Yabancı Yatırım faaliyetleri için gereken temel paydaşlar ve danışmanlarla birlikte derinlemesine bilgi sunmaktadır.

İş faaliyetleriniz için yatırım yeri olarak Almanya'ya gösterdiğiniz ilgiden dolayı teşekkür ederiz. Ortaklarımızla birlikte, size kapsamlı proje desteği sağlamayı sabırsızlıkla bekliyoruz.

Burkhardt Hellemann

Genel Sekreter ve Yönetim Kurulu Üyesi, AHK Türkiye

Dear Reader,

Germany is one of the leading investment and business locations in the world. The large industrial base, skilled workforce and strong infrastructure are some of the many underlying factors contributing to continuous economic growth and business success. During the recent Corona crisis Germany demonstrated the abilities of a secure and resilient market place and promptly established countermeasures to protect the economy, jobs and the health of citizens. The country's versatile business and R&D landscape and the advanced system of vocational training facilitate innovation and growth. Germany's leading role in trendsetting concepts such as Industrie 4.0 emphasize its function as one of the catalysts for innovation in the world. Furthermore, Germany is the leading trading powerhouse of the EU-27 with the highest shares in extra-EU exports and imports. Hence, international economic relations are essential for Germany's economic growth. Germany's national strategy is geared towards creating a safe and prosperous investment and business environment to attract foreign investors and establish sustainable business relations.

As Türkiye's most important trade partner, the relations between Germany and Türkiye occupy an exceptional position. German companies account for high local investment transactions in the Turkish manufacturing sector, facilitating the transformation of local production and export capabilities. On the other hand, industries such as the clothing and textile sector or the construction sector benefit from Turkish investments in Germany. In the future, the potential for strategic partnerships in areas such as the procurement of green energy sources such as hydrogen are drivers for the further deepening of bilateral economic and investment relations, from a German perspective.

As German-Turkish Chamber of commerce it is our goal to strengthen and deepen economic ties between the two countries. The comprehensive services we offer range from business-matchmaking to market advisory. Our latest efforts in the form of the Investment Guide aim to directly support foreign direct investment (FDI) undertakings of Turkish firms interested in the German market. The guide provides access to in-depth information as well as the most important stakeholders and advisors required for successful FDI activities in Germany.

We want to thank you for your interest in Germany as the investment location for your business activities and together with our partners look forward to provide you with comprehensive project support.

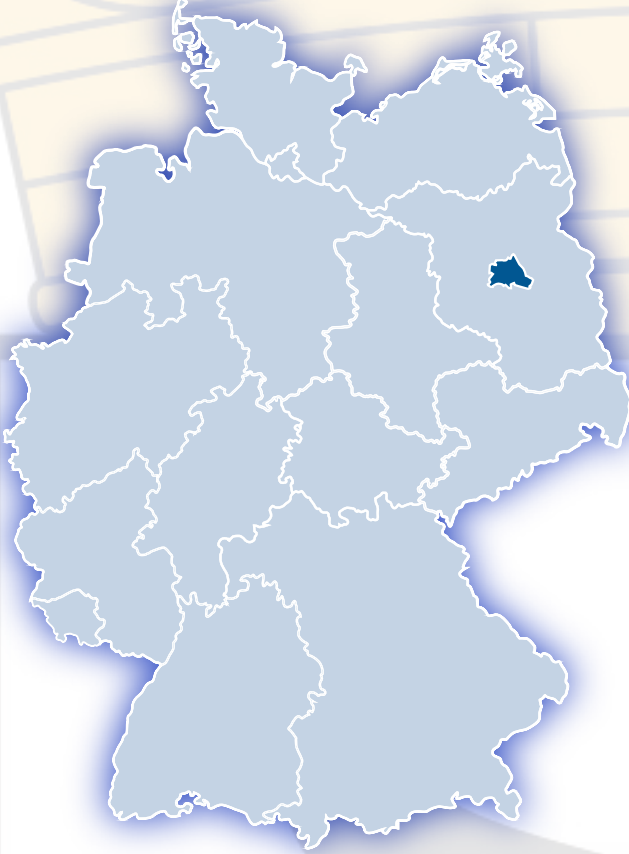
Burkhardt Hellemann

Secretary General and Executive Board Member, AHK Türkiye



BERLİN

BERLIN



Başkent:
Berlin

Capital:
Berlin

Yüzölçüm:
891,85 km²

Surface Area:
891,85 km²

Nüfus:
3.755.251

Population:
3.755.251

GSMH:
179,37 Milyar Euro

GDP:
179,37 Billion Euro

BİR BAKIŞTA BERLİN - AVRUPA'NIN MERKEZİNE HOŞ GELDİNİZ

BERLIN AT A GLANCE - WELCOME TO THE HEART OF EUROPE



Brandenburg Kapısı
The Brandenburg Gate



Berlin, 3,7 milyon nüfusuyla ve 892 km² yüzölçümüyle, Almanya'nın en büyük şehri ve aynı zamanda siyasi ve iktisadi karar alma merkezidir. Almanya'nın başkenti genç ve kozmopolit bir şehirdir: Nüfusun yüzde 55'i 45 yaşından gençtir ve Berlin'in on iki ilçesinde 170'ten fazla milletten insan yaşıyor. 2022 yılında Berlin'in nüfusu yaklaşık 77.800 kişi arttı. 200.000'den fazla öğrenci uluslararası üne sahip bilim merkezi Berlin'i seçti. Küresel salgın sırasında

Berlin is the largest city in Germany with a population of 3.7 million and a total area of 892 km² and is also the political and economic decision-making center. The German capital is a young and cosmopolitan city: 55 percent of the population is younger than 45 and people from over 170 nations now live in the twelve districts of Berlin. In 2022, the population of Berlin grew by around 77.800 people. More than 200,000 students have chosen the internationally renowned science location Berlin. After the interruption during the Covid pandemic the Berlin economy is on the up again, the number of people in work and economic output are increasing rapidly. Berlin's foreign trade is also showing continuous growth, and Berlin products are in demand internationally. Berlin is also growing in popularity as a leading location for trade fairs and conventions in Germany. Numerous leading international trade fairs are held here each year.



Potsdamer Meydanı
Potsdamer Platz

Business location Berlin

Berlin's economy is back on the road to success. The Berlin economy was able to recover from

yaşanan kesintinin ardından, Berlin ekonomisi yeniden yükselişe geçti, çalışan insan sayısı ve ekonomik çıktı hızla artıyor. Berlin'in dış ticareti de sürekli büyüme gösteriyor ve Berlin ürünleri uluslararası alanda talep görüyor. Berlin, Almanya'daki ticaret fuarları ve kongreler için de önde gelen bir konum olarak popülerliğini artırıyor. Burada her yıl, çok sayıda önde gelen uluslararası ticaret fuarı düzenleniyor.

İş yeri konumu Berlin

Berlin ekonomisi yeniden başarı yolunda. Berlin ekonomisi 2021'de küresel salgının etkilerinden kurtulmayı başardı ve yeniden büyüme rotasına giriyor. Gayrisafi yurtiçi hasıla 2020'de -%3,3'e düşerken (Almanya -%4,9), Berlin 2021'de %3,3, 2022 yılında %4,9 GSYH büyümesi kaydetti. İstihdam edilen kişi sayısı da 2021 yılında %2,6 ve 2022'de %2,8 oranında arttı. Bu da Berlin'i ülke çapında birinci sıraya yerleştiriyor.

Bir yeni şirket başkenti olarak Berlin

Genç girişimcilerin iş fikirlerini burada gerçekleştirmek için nedenlerinden bazıları, nispeten düşük bir hayat pahalılığıyla yüksek yaşam kalitesi, canlı yerel yaşam ve uluslararası çevredir. Sonuç olarak şehir, son yıllarda Almanya'daki en yüksek büyüme seviyelerine sahip bir yeni şehir merkezi haline geldi.

İş dünyası bilimle buluşuyor

Berlin, uluslararası açıdan ünlü üniversitelerle ve araştırma enstitülerle, Avrupa'nın önde gelen ve en büyük bilim merkezlerinden biridir. Şehrin bilim ve sanayi arasındaki yoğun işbirliği, çeşitli ağlara ve işbirliği fırsatlarına yansır. Berlin'in, bilim bağlantılı altyapısı olan geleceğe ait mekanlarıyla, genç ve teknoloji odaklı şirketler için ideal konumlar olan birçok modern teknoloji merkezi ve mekanı vardır.

Trans-Avrupa nakliye rotaları Berlin'de keşişiyor

Alman başkenti ve çevresi, merkezi coğrafi konumuyla ve mükemmel bir şekilde gelişmiş altyapısıyla, bir işyeri mahalli olarak ideal şartlar sunuyor. Berlin, Orta ve Doğu Avrupa'ya ve Batı Avrupa ekonomilerine bir geçittir. Buradan tüm önemli Avrupa pazarlarına ulaşılabilir.



► **Büyük Tiergarten ve
Ufuk Hattı**
Great Tiergarten and
Skyline

the consequences of the pandemic in 2021 and is back on a growth course. While the gross domestic product fell to -3.3 % in 2020 (Germany -4.9 %), Berlin recorded GDP growth of 3.3 % in 2021 and 4,9% in 2022. The number of people in employment also increased by 2.6% in 2021 and 2.8% in 2022. This puts Berlin in first place nationwide.

Berlin as a startup capital

The high quality of life with a comparatively low cost of living, lively local life and international environment are some of the reasons for young entrepreneurs to realise their business ideas in this location. As a result, the city has developed into a startup hub with the highest levels of growth in Germany in recent years.

Business meets science

Berlin is one of the largest science center in Europe with internationally renowned universities and research institutions. The city's intensive collaboration between science and industry is reflected in diverse networks and cooperation opportunities. Berlin has many modern technology centers and places with future locations with a



Berlin, uluslararası açıdan ünlü üniversitelerle ve araştırma enstitülerle, Avrupa'nın önde gelen ve en büyük bilim merkezlerinden biridir.

Berlin is one of the largest science center in Europe with internationally renowned universities and research institutions.



Berlin Teknik Üniversitesinde steril laboratuvar
Clean room laboratory at Technical University Berlin

Futurium Fuar Merkezi ve Laboratuvarı, Berlin

Futurium Exhibition Center and Laboratory Berlin





Reichstag Binası:
Alman Parlamento
Merkezi

The Reichstag
Building: Seat of
German Parliament

Almanya'nın siyasi karar alma merkezine dahil olun

Parlamentonun devlet dairelerinin ve ulusal ajansların yanı sıra, iş ve bilim dünyası için çok sayıda çatı örgütün genel merkezi Berlin'dedir. Federal bakanlıklarıyla, büyükelçilikleriyle ve kuruluşlarıyla başkent, karar vericilere, araştırma ve geliştirme, üretim ve satış konularında kolay erişim sağlar.

İş Dünyası ve Teknoloji için Berlin Partner: Berlin bizim tutkumuzdur

Berlin Partner ekonomik büyümeyi, iş dünyasını, teknolojiyi ve yenilikçiliği teşvik etmek ve başkentin avantajlarını şirketlere, yatırımcılara ve yeteneklere sunmak için çalışıyor. Berlin Partner, bölgede halihazırda yerleşik olan şirketleri ve bilimsel kurumları genişleme planlarında destekliyor ve onları güçlü Berlin Partner ağı içinde birbirine bağlıyor. Ayrıca, Berlin Partner'in uzmanları finansman sağlama olanakları hakkında bilgi veriyor ve uygun konumlar veya yüksek nitelikli personel arayışında tavsiyelerde bulunuyor.

Berlin, Orta ve Doğu Avrupa'ya ve Batı Avrupa ekonomilerine bir geçittir.

Berlin is the gateway to Central and Eastern Europe and the economies of Western Europe.



Berlin Merkez Garı | Berlin Central Railway Station

science-related infrastructure - ideal locations for young and technology-oriented companies.

The trans-European transport routes intersect in Berlin

With its central geographical location and excellently developed infrastructure, the German capital and its surroundings offer ideal conditions as a business location. Berlin is the gateway to Central and Eastern Europe and the economies of Western Europe. All major European markets can be reached from here by truck.

Get involved in Germany's political decision-making center

In addition to Parliament, government and national agencies, numerous umbrella organizations for business and science are headquartered in Berlin. The capital, with its proximity to federal ministries, embassies and organisations provides easier access to decision-makers in research and development, production and sales.

st



Robot from pi4-robotics at the Berlin exhibition stand at Hannover Messe International
Hannover Messe International Fuarındaki Berlin standında sergilenen Robot

Berlin Partner for Business and Technology: Berlin is our passion

Berlin Partner works on economic growth, promotes business, technology and innovation, and presents the advantages of the capital to companies, investors and talents. Berlin Partner supports companies and scientific institutions that are already established in the region in their expansion plans and connects them within the strong Berlin Partner network. In addition, Berlin Partner's experts provide information on funding opportunities and advise on the search for suitable locations or highly qualified personnel.

Berlin Partner offers special service packages tailored to the individual needs of companies



Berlin'de Yeni Kurulan Şirketler için Ortak Çalışma Alanı
Co-Working Space for Startups in Berlin

Berlin Partner, şirketlerin ve bilimsel kurumların bireysel ihtiyaçlarına göre uyarlanmış özel hizmet paketleri sunuyor. Bu teklif, kişiye özel finans sağlama konseptlerinin yanı sıra, mülk ve nitelikli personel arayışında desteği de içeriyor. Berlin Partner, iş dünyası ve bilim dünyası arasında değerli bağlantılar kuruyor, teknoloji transferi sağlıyor ve şirketlere uluslararası projelerinde danışmanlık yapıyor.

Daha fazla bilgi için: www.berlin-partner.de ve İmaj filmi "Berlin iş dünyasına açık"

Berlin: Bir bakışta avantajlar

- Almanya'daki en yüksek araştırmacı ve akademisyen yoğunluğu (kişi başına)
- Düşük emek maliyetinde yüksek üretkenlik
- Başkent bölgesinin her yerinde mükemmel altyapı
- Tüm konumlarda cazip gayrimenkul
- Bundestag'ın (Almanya parlamentosu), federal hükümetin ve en üst düzey merkezi sanayi birliklerinin merkezi
- Son derece vasıflı ve esnek iş gücü
- Almanya'da eşi benzeri olmayan bir bilim ve araştırma çevresi
- Verimli iş ağları ve mükemmellik merkezleri
- Aile dostu çevre
- Yüksek yaşam kalitesi

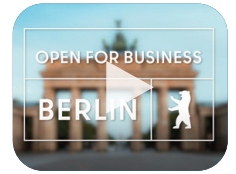
Daha fazla bilgi için:
www.businesslocationcenter.de | reason-why.berlin

and scientific institutions. The offer includes tailor-made funding concepts, and support in the search for property and qualified personnel. Berlin Partner arranges valuable contacts between business and science, provides technology transfer and advises companies on their international projects.

More: www.berlin-partner.de and Imagefilm "Berlin is open for business"

İmaj filmi "Berlin iş dünyasına açık" için lütfen görsele tıklayın.

Please click on the image for Imagefilm "Berlin is open for business"



© Berlin Partner/
Mathias Fischer

Berlin: Advantages at a glance

- Highest concentration of researchers and academics in Germany (per capita)
- High productivity at low labor costs
- Excellent infrastructure throughout the capital region
- Attractive real estate in all locations
- Home of the Bundestag (Germany's parliament), the federal government, and of the top central industry associations
- Highly qualified and highly flexible labor force
- A science and research landscape that is unparalleled within Germany
- Efficient business networks and centers of excellence
- Family-friendly environment
- High quality of life

Read more:
www.businesslocationcenter.de | reason-why.berlin

▲
Ludwig Erhard Evi:
Berlin Ortaklığı ve
Berlin Ticaret ve Sanayi
Odası Merkezi

Ludwig Erhard Haus:
Seat of Berlin Partner
and of the Berlin
Chamber of Commerce
and Industry

İlk başvuru noktası | Your first point of contact:



**Berlin Partner for Business
and Technology GmbH**
Fasanenstrasse 85,
10623 Berlin (Germany)

www.berlin-partner.de
www.businesslocationcenter.de

Sybille Weimann
Kıdemli Yönetici
Senior Manager

Tel | Phone: +49 30 46302-342

E-Posta | E-Mail: sybille.weimann@berlin-partner.de



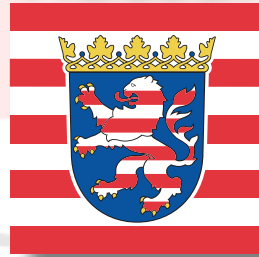
© Berlin Partner

HESSEN

HESSEN



HESSEN



Başkent:
Wiesbaden

Capital:
Wiesbaden

Yüzölçüm:
21.116 km²

Surface Area:
21.116 km²

Nüfus:
6.420.000

Population:
6.420.000

GSMH:
351.1 Milyar Euro

GDP:
351.1 Billion Euro

Hessen, Almanya'nın en güçlü ekonomik bölgelerinden biridir.

Hessen is one of Germany's strongest economic regions.



HESSEN



HESSEN – TÜRK YATIRIMCILAR İÇİN MÜKEMMEL BİR İŞ FIRSATI

Ekonomik açıdan canlı Hessen eyaleti, Almanya ve Avrupa'nın merkezinde, çok sayıda uluslararası ulaşım yolunun kavşağında yer alıyor. Avro bölgesinin finans merkezine ev sahipliği yapan eyalet, Avrupa'nın en güçlü bölgelerinden biri haline gelmiştir ve dinamik bir bilim, yenilik ve iş merkezidir.

Hessen'in ekonomik merkezi, önemli bir finans ve ticaret merkezi olan Frankfurt'tur. 200'den fazla yerli ve yabancı banka, borsa Deutsche Börse, Alman merkez bankası Deutsche Bundesbank ve Avrupa Merkez Bankası (ECB) ile Frankfurt, Almanya'nın önde gelen finans merkezidir ve Kıta Avrupa'sında önemli bir rol oynar. Ayrıca, Akbank, Denizbank, Eurocity Bank, İş Bankası, Vakıf Bank International, Ziraat Bankası, KT Bank ve Oyak Anker Bank'ın şehirde şubeleri bulunuyor ve Türk firmalarının kolaylıkla iş yapabilmelerine olanak sağlıyor.

Hessen, uzun yıllardır Almanya'da ve Avrupa'da uluslararası bir iş ve teknoloji merkezi olarak kendini başarıyla konumlandırdı. Hes-

HESSEN – A PERFECT BUSINESS OPPORTUNITY FOR TURKISH INVESTORS

The economically vibrant state of Hessen lies at the heart of Germany and Europe, at the crossroads of numerous international transportation routes. Home to the eurozone's financial center, it has evolved into one of Europe's strongest regions and is a dynamic science, innovation, and business hub.

Hessen's economic core is Frankfurt am Main, a major financial and commercial location. Boasting more than 200 domestic and overseas banks, the stock exchange Deutsche Börse, the German central bank Deutsche Bundesbank, and the European Central Bank (ECB), Frankfurt is the Germany's preeminent financial center and plays a prominent role in Continental Europe. What is more, Akbank, Denizbank, Eurocity Bank, İşbank, VakıfBank International, Ziraat Bank, KT Bank, and Oyak Anker Bank all have branches in the city, allowing Turkish firms to do business easily.

Hessen has successfully positioned itself as an international business and technology location in Germany and Europe for many years now.



◀
Hessen'in dinamik Uluslararası Frankfurt Havalimanı: Hessen Almanya'ya ve Avrupa'ya doğrudan bağlantılar.

International Frankfurt Airport: direct connections to Hessen Germany and Europe.

sen Trade & Invest'in (HTAI) kurulduğu 2013 yılından bu yana, 1.893 uluslararası şirket Hessen'de faaliyete geçti ya da mevcut yatırımlarını genişleterek toplamda 13.500'ü aşan bir sayıya ulaştı. Dahası, yüzde 4'ten daha azı buraya geldikten sonra tekrar ayrılmıştır, geri kalan yüzde 96'sının dikkate değer bir başarı oranı vardır.

Birçok Türk şirketi için evlerinden uzakta bir ev

Hessen, Türkçe konuşan avukatlara, vergi danışmanlarına ve İK hizmet sağlayıcılarından oluşan geniş bir ağa ve çok daha fazlasına sahiptir. Türk şirketleri, Frankfurt Havalimanının Türkiye'deki pek çok noktaya olan tarifeli uçuşlarından faydalanıyor. Büyük Frankfurt bölgesinde yaklaşık 150.000 Türk soyundan insan yaşıyor ve eyaletteki yaklaşık 4.000 KOBİ'yi ve büyük şirketi Türk yöneticiler idare ediyor. Birçok Türk şirketi için Hessen, evlerinden uzakta bir ev gibi: Türk toplumu her yerde canlı ve görünür.

Geleneğin gelecekle buluştuğu yer

Hessen, refahı, burada yerleşik teknoloji firmaları için optimum koşulların sağlanmasına bağlı olan bir yüksek teknoloji eyaletidir.

Since 2013 – the year Hessen Trade & Invest (HTAI) was founded – 1,893 international companies have set up operations in Hessen or expanded existing investments here, bringing the total to more than 13,500 so far. What is more, less than 4 per cent have left again after coming here- the remaining 96 per cent of business are a remarkable success rate.

A home from home for many Turkish companies

Hessen boasts an extensive network of Turkish-speaking lawyers, tax consultants, and HR service providers plus much, much more. Turkish companies benefit from Frankfurt Airport's frequent flights to many destinations in Türkiye. Roughly 150,000 people of Turkish origin live in the Greater Frankfurt area and around 4,000 SMEs and large companies in the state are run by Turkish managers. For many Turkish companies, Hessen feels like a home from home: The Turkish community is alive and visible everywhere.

Where tradition meets the future

Hessen is a high-tech state whose prosperity depends on providing optimum conditions for the technology firms located here.



Birçok Türk şirketi için Hessen, evlerinden uzakta bir ev gibi: Türk toplumu her yerde canlı ve görünür.

For many Turkish companies, Hessen feels like a home from home: The Turkish community is alive and visible everywhere.



Hessen'in dinamik BİT sektörü Alman liderlere aittir.

Hessen's dynamic ICT sector belongs to German leaders.



Hessen'deki teknolojik değişimlerin odağında yenilenebilir enerjiler var.

Renewable energies are in focus of technological changes in Hessen.



İş dünyası, bilim, politika yapımcılar ve toplumun geneli için, bir ortak olarak hareket ediyor, işbirliğine dayalı, faydacı teknoloji finansmanı sağlıyoruz.

We act as a partner for business, science, policymakers, and society at large, providing cooperative, pragmatic technology funding.

Eyaletin odak noktası, son yıllarda teknolojik ve sosyal değişimlere paralel olarak değişti ve şu anda aşağıdaki sektörleri içeriyor:

- Yeşil enerji
- BİT ve internet altyapısı
- Fen bilimleri
- New mobility
- Endüstri 4.0 ve akıllı imalat

Geleneksel ve yenilikçi teknoloji sektörleri (kaynak verimliliği ve dijitalleşme alanlarında olduğu gibi) giderek birbirine yaklaşıyor ve disiplinlerarası ağ oluşturma daha yaygın hale geliyor. Ulusal ve uluslararası şirketler, Hessen'in hizmetlerini kullanarak yeni bağlantılar kurabilir, yeni eğilimler hakkında bilgi edinebilir ve finansman fırsatları hakkında ücretsiz ve yükümlülük altına girmeden kişiye özel tavsiyeler alabilir.

Avrupa'nın merkezinde uluslararası bir Ar-Ge konumu

Hessen, üç bölgesinde – Kuzey Hessen, Orta Hessen ve Frankfurt-Rhine-Main – araştırma ve

Its focus has shifted in recent years in line with technological and social changes, and now includes the following sectors:

- Green Energy
- ICT & internet infrastructure
- Life sciences
- New mobility
- Industry 4.0 & smart manufacturing

Traditional and innovative technology sectors are increasingly converging – such as in the areas of resource efficiency and digitalization – and interdisciplinary networking is becoming more common. National and international companies can use Hessen's services to make new contacts, learn about new trends, and obtain tailor-made advice on funding opportunities – free of charge and without obligation.

An international R&D location at the heart of Europe

Hessen offers ideal conditions for research and development in all three of its regions –

Höchst Endüstri Parkı 460 hektardan fazla bir alanda yaklaşık 90 ilaç, kimya ve biyo-teknoloji şirketine ev sahipliği yapıyor.

Industrial Park Höchst hosts appr. 90 pharmaceutical, chemical and biotechnological companies on more than 460 hectares.





▲
Biyo-teknoloji Hessen'de kilit ekonomik sektörlerden biri haline geldi.
Biotechnology has developed to one of key economic sectors in Hessen.

geliştirme için mükemmel koşullar sunmaktadır. Her bir bölgede, yenilikçi alanlarda öncülük eden başarılı şirketler ve kamu kurumlarının dikkate değer örnekleri bulunmaktadır.

Hessen'deki üniversiteler ve araştırma enstitüleri, sanayi ile yakın işbirliği yaparak yeni teknolojilerin ve ürünlerin geliştirilmesine olanak tanımaktadır. Eyalet, aynı zamanda akademik araştırmaların sanayiye yönelik pratik uygulamalarla birleştiği güçlü bir uygulamalı araştırma geleneğine sahiptir.

Hizmetlerimiz

Uzman ekiplerimiz (HTAI), Hessen Ekonomik Kalkınma ağıımızın yardımıyla Türk yatırımcılara tavsiyelerde bulunuyor. Kuzey, orta ve güney Hessen'deki bölgesel ortaklarımızın yanı sıra, eyaletteki 130'dan fazla belediyeye yakın işbirliği içinde çalışıyoruz.

Sadece burada yerleşik hale gelmenize yardımcı olmakla kalmıyor, aynı zamanda Almanya ve Avrupa'da devam eden iş gelişiminize de odaklanıyoruz. HTAI, Hessen'deki neredeyse tüm sanayi sektörlerinde çok sayıda uzmana sahiptir. Hizmetlerimizin ücretsiz olduğunu söylemeye gerek yok.

North Hessen, Central Hessen and Frankfurt-Rhine-Main. You can find outstanding examples in each of these regions of companies and public institutions that are highly successful in pioneering fields of innovation.

Hessian universities and research institutes work closely with industry, facilitating the development of new technologies and products. The state also has a strong tradition of applied research, where academic research is geared toward practical applications in industry.

Our services

Our teams of experts (HTAI) advise Turkish investors with the help of our Hessen Economic Development network. We work together closely with regional partners in northern, central, and southern Hessen, as well as with more than 130 municipalities in the state.

Not only can we help you become established here, but we'll also focus on your continuing business development in Germany and Europe. HTAI has numerous experts in almost all industrial sectors in Hessen. And it goes without saying that our services are free of charge.

“

“Sadece burada yerleşik hale gelmenize yardımcı olmakla kalmıyor, aynı zamanda Almanya ve Avrupa'da devam eden iş gelişiminize de odaklanıyoruz.”

“Not only can we help you become established here, but we'll also focus on your continuing business development in Germany and Europe.”

İlk başvuru noktası | Your first point of contact:



Hessen Trade & Invest GmbH

www.invest-in-hessen.com

Andreas Damrau
Yatırımcı Hizmetleri Müdürü | Director Investor Services
APAC & MENA

Mainzer Strasse 118

65189 Wiesbaden / Germany

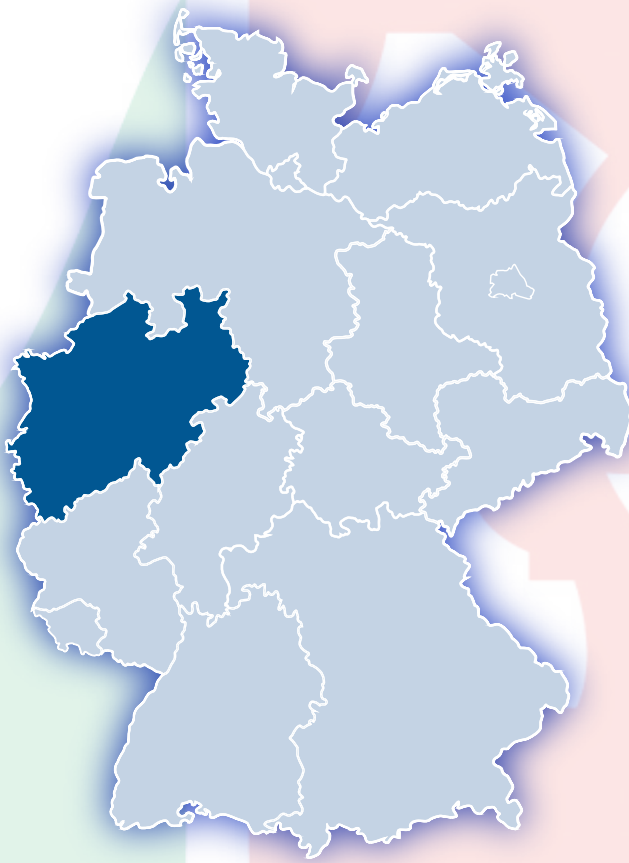
Tel | Phone: +49 611 950 178 346

E-Posta | E-Mail: andreas.damrau@htai.de



KUZEY REN-VESTFALYA

NORTH RHINE-WESTPHALIA



Başkent:
Düsseldorf

Capital:
Düsseldorf

Yüzölçüm:
34.112 km²

Surface Area:
34,112 km²

Nüfus:
18,1 milyon

Population:
18.1 million

GSYH:
839,1 milyar avro

GDP:
839.1 billion euros

NORTH RHINE-WESTPHALIA: FIRST CHOICE FOR TURKISH INVESTORS

KUZEY REN-VESTFALYA: TÜRK FİRMALARININ İLK TERCİHİ



Türkiye ve Almanya, yüz yılı aşan ekonomik ve kültürel işbirliği geleneğiyle birbirine bağlıdır. Kuzey Ren-Vestfalya, bu ticari ortaklıkta merkezi bir rol oynamaktadır. Türkiye ve Kuzey Ren-Vestfalya Eyaleti arasındaki dış ticaret hacmi 2023 yılında 11,3 milyar avroya ulaştı. 900'ün üzerinde Türk şirketinin hâlihazırda Kuzey Ren-Vestfalya'da yerleşik bulunması bunun bir tesadüf olmadığını gösteriyor.

Almanya'nın en önemli ekonomik bölgesi olan Kuzey Ren-Vestfalya, yatırımcılara başarı ve büyüme için en uygun koşulları sunan çok yönlü bir eyalet olarak kabul edilir. Her şeyden önce, Avrupa'nın ortasındaki merkezi konumu ve pazarın büyüklüğü şirketler açısından önem arz eder. 18,1 milyonluk nüfusuyla Kuzey Ren-Vestfalya, Almanya'nın 16 federal eyaleti içinde en kalabalık nüfusa sahip olanıdır. Eyalet başkenti Düsseldorf merkez alan 200 kilometrelik yarıçap içerisinde yaklaşık 46 milyon insan yaşamaktadır. Bayer, Bertelsmann, Deutsche Post DHL, Deutsche Telekom, E.ON, Henkel ya da thyssenkrupp gibi Almanya'nın en yüksek cirolu 50 Alman şirketinden 17'sinin merkezi Kuzey Ren-Vestfalya'da yer alır. Ayrıca 702.000 küçük ve orta ölçekli şirket eyalet ekonomisinin omurgasını oluşturur.

Kuzey Ren-Vestfalya'nın sunduğu mükemmel altyapı, genellikle şirketlerin yerleşim yeri seçiminde belirleyici bir rol oynuyor. Eyalette bulunan 6 havaalanı, Duisburg'daki dünyanın en büyük

Türkiye and Germany are linked by a centuries-old tradition of economic and cultural exchange. North Rhine-Westphalia plays a central role in this economic and trade partnership. In 2023, the volume of foreign trade between the two countries reached 11.3 billion euros. More than 900 Turkish companies are based in North Rhine-Westphalia. And that is no coincidence.

North Rhine-Westphalia, Germany's most important economic region, is regarded as a diverse location that offers investors optimal conditions for success and growth. They particularly appreciate the central location in the middle of Europe and the size of the market. With 18.1 million inhabitants, North Rhine-Westphalia is the most populous of the 16 German states. Around 46 million people live within a radius of 200 kilometers of the state capital Düsseldorf. In addition, 17 of the 50 highest-grossing German companies are based in North Rhine-Westphalia, including Bayer, Bertelsmann, Deutsche Post DHL, Deutsche Telekom, E.ON, Henkel and thyssenkrupp. In addition, 702,000 small and medium-sized enterprises form the economic backbone of the state.

The excellent infrastructure in North Rhine-Westphalia usually plays a decisive role when choosing a location. Six airports, the world's largest inland port in Duisburg, and a dense network of waterways, railways and roads provide fast routes to sales and procurement markets in



nehir limanı, yoğun su kanalları, demir yolu ve karayolu ağları Avrupa ve dünyadaki satış ve tedarik pazarlarına hızlı bir ulaşım imkânı sağlıyorlar. Ayrıca çok sayıda bilim ve Ar-Ge kuruluşu teknoloji transferi için ideal koşulları sunuyorlar. Toplamda 110'dan fazla teknoloji merkezi ve üniversite harici araştırma kurumu, Avrupa'daki en yoğun araştırma ağını teşkil etmektedir.

Bahsi geçen lokasyon özellikleri yabancı firmalar açısından eyaleti oldukça çekici kılmakta: 16 Alman federal eyaleti içerisinde Kuzey Ren-Vestfalya dünyanın her yerinden şirketler için ilk sırada tercih edilen yatırım bölgesi olarak kabul görür. Ren ve Ruhr nehri havzalarını da kapsayan eyalette 3M, BP, Ericsson, Ford, QVC,

Europe and around the world. In addition, science and research create ideal conditions for technology transfer. More than 110 technology centers and non-university research institutes form the densest research network in Europe.

Such location conditions convince foreign investors: North Rhine-Westphalia has established itself as a leading investment location for companies from all over the world in a comparison of the 16 German states. More than 24,000 foreign companies are now at home on the Rhine and Ruhr, including global players such as 3M, BP, Ericsson, Ford, QVC, Toyota and Vodafone, as well as numerous SMEs. And the trend is rising continuously.



Ren ve Ruhr nehri havzalarını da kapsayan eyalette 3M, BP, Ericsson, Ford, QVC, Toyota veya Vodafone gibi küresel şirketlerin yanı sıra sayısız KOBİ'yle birlikte yaklaşık 24.000'den fazla yabancı kökenli firma yerleşik durumdadır.

More than 24,000 foreign companies are now at home on the Rhine and Ruhr, including global players such as 3M, BP, Ericsson, Ford, QVC, Toyota and Vodafone, as well as numerous SMEs.

Toyota veya Vodafone gibi küresel şirketlerin yanı sıra sayısız KOBİ'yle birlikte yaklaşık 24.000'den fazla yabancı kökenli firma yerleşik durumdadır. Ve bu trend sürekli artmaktadır.

Türk yatırımcılar için cazibe merkezi



2023 yılındaki 40 yeni yatırım ve genişleme projesi ile Türkiye hâlihazırda eyaletteki en büyük yatırımcı ülkelerden biri konumundadır. Kuzey Ren-Vestfalya, Türkiye'den Almanya'ya yapılan tüm yatırımların neredeyse yüzde 50'sine ev sahipliği yapıyor.

With 40 investment and expansion projects in 2023, Türkiye is one of the top investor countries. North Rhine-Westphalia holds a share of almost 50 percent of all Turkish investments in Germany.

Türk firmaları da Kuzey Ren-Vestfalya'yı çok özel bir hedef pazar olarak değerlendiriyorlar. Avrupa'nın ortasında, muazzam pazar potansiyeline sahip ve Almanya'nın önde gelen sanayi bölgesi olarak Kuzey Ren-Vestfalya, Türk yatırımlarında son yıllarda belirgin bir artış kaydetti. 2023 yılındaki 40 yeni yatırım ve genişleme projesi ile Türkiye hâlihazırda eyaletteki en büyük yatırımcı ülkelerden biri konumundadır. Kuzey Ren-Vestfalya, Türkiye'den Almanya'ya yapılan tüm yatırımların neredeyse yüzde 50'sine ev sahipliği yapıyor.

Eyaletin resmi dış ticaret ve yatırım destek ajansı olan NRW.Global Business bu gelişmede merkezi bir rol oynamaktadır. 2008 yılından itibaren İstanbul'da temsilcilik ofisi bulunan NRW.Global Business, Kuzey Ren-Vestfalya'da yatırım ve şirketleşme projelerinde Türk firmalarına yerinde destek vermeye devam etmektedir. NRW.Global Business "One-Stop-Service" anlayışı ile yatırım projelerine ilk adımdan itibaren başarıyla tamamlanincaya kadar, hatta sonrasında da tam bir gizlilik içinde refakat etmektedir.

Avrupa pazarına bir köprü olarak Kuzey Ren-Vestfalya

Çok sayıda Türk şirketi uzun yıllardır Kuzey Ren-Vestfalya'da yerleşik olup, istikrarlı bir büyü-



Magnet for Turkish investors

Turkish companies value North Rhine-Westphalia as a very special target market. As Germany's leading industrial location with enormous market potential in the middle of Europe, North Rhine-Westphalia has been recording an increase in Turkish investments for years. With 40 investment and expansion projects in 2023, Türkiye is one of the top investor countries. North Rhine-Westphalia holds a share of almost 50 percent of all Turkish investments in Germany.

The state-owned foreign trade promotion company NRW.Global Business plays a central role in this development. It has its own representative office in Istanbul since 2008. It supports Turkish companies in investing in and settling in North Rhine-Westphalia. The "one-stop service" of NRW.Global Business accompanies investment projects from the first step to successful completion and beyond.

North Rhine-Westphalia as a bridge to the European market

Numerous Turkish companies have already been based in North Rhine-Westphalia for many years and have grown steadily at the location. One of these Turkish success stories is Merinos: The company as a cornerstone of Türkiye's carpet manufacturing industry, made its entry into the European market about 20 years ago through North Rhine-Westphalia. Since then, Merinos has enjoyed steady growth, continually expanding its facilities in Troisdorf, a city near Cologne. Today, approximately one in every four machine-made carpets sold in Germany carries the



me kaydetmiştir. Söz konusu başarı hikâyelerinden biri de Merinos'a ait. Halı üretiminde Türkiye'nin köklü firmalarından olan Merinos, yaklaşık 20 yıl önce Avrupa pazarına Kuzey Ren-Vestfalya'dan giriş yaptı. Kurulduğu günden itibaren sürekli büyüme kaydeden şirket, geçen zaman içerisinde Köln yakınlarındaki Troisdorf şehrindeki depolarını sürekli büyüttü. Halihazırda Almanya'da satılan yaklaşık her dört makine halısından biri Merinos'un imzasını taşıyor. Ayrıca şirket buradaki deposu üzerinden diğer Avrupa ülkelerine mal tedariki de sağlıyor.

Türk teknoloji şirketleri de potansiyel vaat eden bir pazar olarak Kuzey Ren-Vestfalya'yı keşfettiler. Örneğin sanayi firmaları ve enerji tedarikçileri için yazılım çözümleri sunan, tesislerin dijital ikizlerini oluşturan Gizil Enerji, ilk yurt dışı şubesini 2022 yılında Düsseldorf'ta açtı. Diğer taraftan Altınay Robot Teknolojileri, Testinium, BilgeAdam, Inavitas ve Dataguess gibi teknoloji firmaları da Almanya ve Avrupa operasyonları için halihazırda Kuzey Ren-Vestfalya'da şirketleşmiş durumda.

Bugün hâlihazırda 900'ün üzerinde Türk şirketi Kuzey Ren-Vestfalya'da faaliyet gösteriyor. Bu şirketler arasında yukarıda bahsi geçenlerin yanı sıra Asset Lojistik, E.C.A., Eczacıbaşı Monrol, Karaca Züccaciye, Kiğılı, Korozo Ambalaj, Marmara Grubu, Nedex Kimya, Paşabahçe, Sampa Otomotiv, Tırsan Treyler ve Vitra gibi diğer tanınmış markalar da yer alıyor. Eyalette 500.000 civarında Türk vatandaşı ve toplamda bir milyona yakın Türkiye kökenli insan yaşıyor. Türk bankaları, konsoloslukları, marketleri, sosyal ve dini kurumları da barındıran çok kültürlü altyapısı ile Kuzey Ren-Vestfalya Türk şirketlerine ve onların çalışanlarına kendilerini evlerinde hissetmeleri için gerekli olan tüm imkânları sunuyor.

Merinos label. Beyond dominating the German market, the company also uses its Troisdorf hub as a strategic distribution center to supply products to other European countries.

But Turkish technology companies have also discovered North Rhine-Westphalia as a growth market. For example, Gizil Energy, which provides software solutions for industrial companies and energy suppliers opened its first overseas branch in Düsseldorf in 2022. On the other hand, technology companies such as Altınay Robot Teknolojileri, Testinium, BilgeAdam, Inavitas ve Dataguess are already incorporated in North Rhine-Westphalia for economic activities in Germany and Europe.

Today, over 900 Turkish companies currently operate in North Rhine-Westphalia. Among these companies, in addition to those mentioned above, there are other well-known brands such as Asset Lojistik, E.C.A., Eczacıbaşı Monrol, Karaca Züccaciye, Kiğılı, Korozo Ambalaj, Marmara Grubu, Nedex Kimya, Paşabahçe, Sampa Otomotiv, Tırsan Treyler and Vitra. In addition to economic arguments, it is also important that Turkish companies quickly feel at home in North Rhine-Westphalia. Almost 500,000 people of Turkish origin live here. An infrastructure consisting of Turkish banks, consulates, grocery stores, social and religious institutions provide a good basis for Turkish companies and their employees to feel at home.



©NRW Global Business



Bugün hâlihazırda 900'ün üzerinde Türk şirketi Kuzey Ren-Vestfalya'da faaliyet gösteriyor.

Today, over 900 Turkish companies currently operate in North Rhine-Westphalia.

İlk başvuru noktası | Your first point of contact:



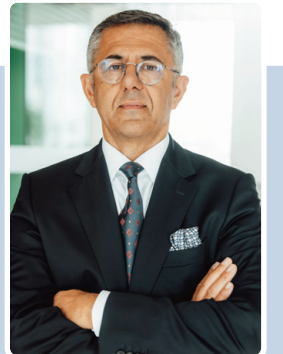
Temsilcilik Ofisi Direktörü | Director of Representative Office

İnönü Cad. 43/4 D.9 Gümüşsuyu – Taksim
34437 İstanbul / Türkiye

Tel | Phone: +90 (212) 249 18 48

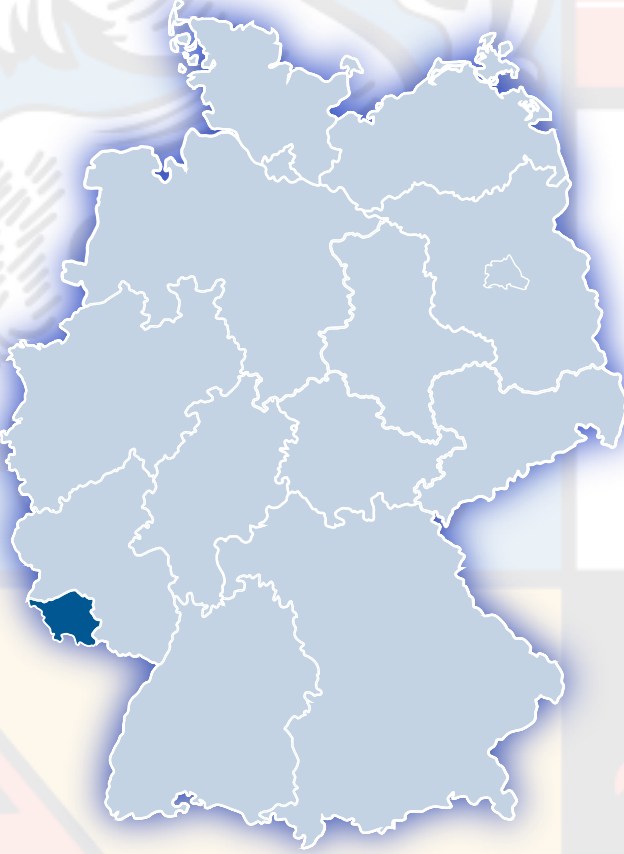
E-Posta | E-Mail: info@nrwglobalbusiness.com.tr

Dr. Adem Akkaya



SAARLAND

SAARLAND



Başkent:
Saarbrücken

Capital:
Saarbrücken

Yüzölçüm:
2.570 km²

Surface Area:
2.570 km²

Nüfus:
Yaklaşık 1 Milyon

Population:
Approx. 1 million

GSYH:
Yaklaşık 38,5 Milyar Avro

GDP:
Approx. 38,5 Billion Euro

ÇALIŞMA, İNCELEME, ARAŞTIRMA, YÖNETİM: SAARLAND



Coğrafi konumu ve Fransa ve Lüksemburg sınırlarının hemen yanında çok iyi gelişmiş ulaştırma şebekesi sayesinde, Saarland ve eyaletin endüstriyel alanları (mükemmel lojistik bağlantılarıyla) batı Avrupa'daki ekonomik yaşamın önemli bir merkezidir.

Temel ve uygulamalı araştırmaların uluslararası çapta tanınan bir merkezi olarak federal eyalet, modern araştırma kuruluşlarına ve üniversitelere ev sahipliği yapıyor. Eyaletin başkenti Saarbrücken, çok çeşitli kültürel mekanlarıyla hayatın içindedir ama yine de kozmopolittir. Saarland'da, sıkı çalışmayı yenilikle, kültürü zevkle ve doğayı sporla, Alman yaşam zevkinin ve Fransız bilgeliğinin eşsiz bir harmanı şeklinde birleştiriyoruz.

Almanya'nın Saarland'ından batı Avrupa pazarına hızlı hizmet

Saarland Almanya'nın en küçük eyaletlerinden biridir. Ancak Saar eyaletinin küçük boyutları, ekonomik şirketler, siyasi karar mercileri ve araş-

WORK, STUDY, RESEARCH, CELEBRATE: SAARLAND

Thanks to its geographic location and a very well-developed transport network right by the borders with France and Luxembourg, Saarland and its industrial areas (with their excellent logistics connections) are a key hub of economic life in western Europe.

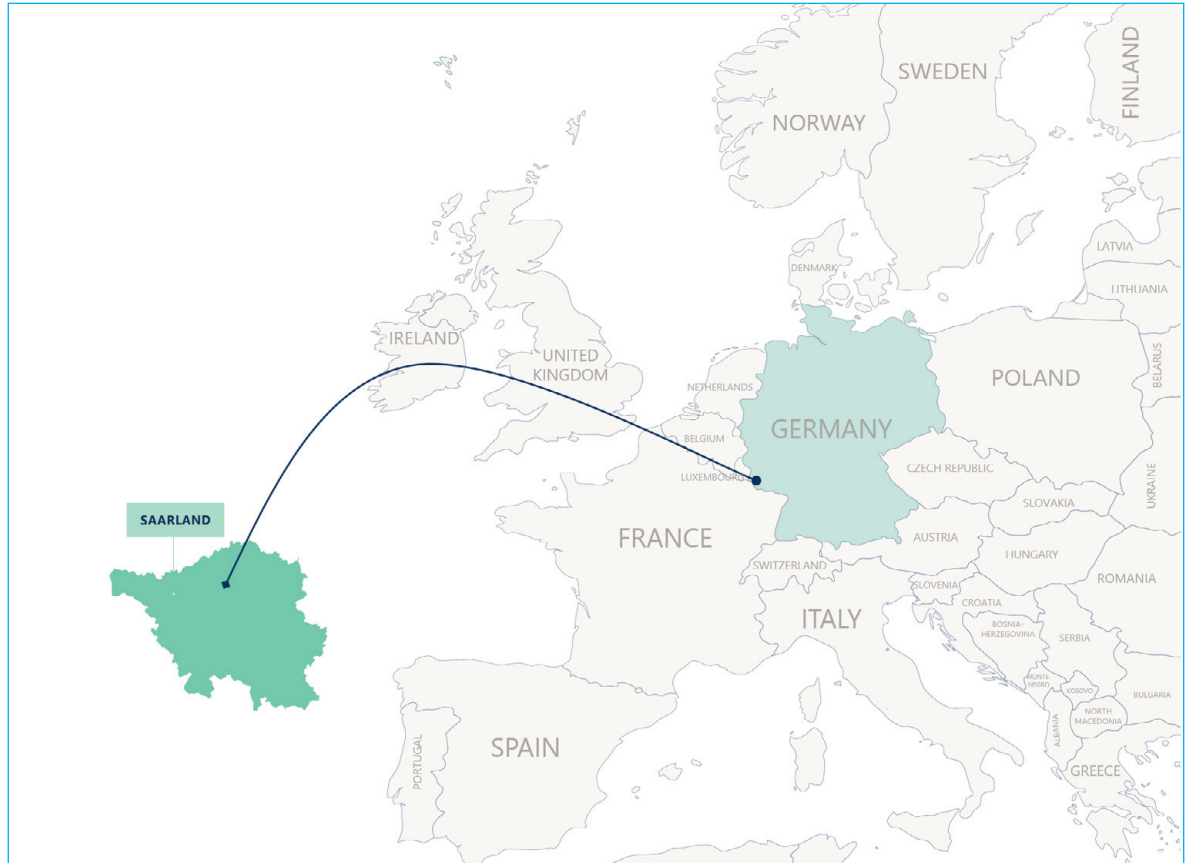
As an internationally recognized centre of basic and applied research, the federal state is home to cutting-edge research institutes and universities. The state capital of Saarbrücken, with its diverse range of cultural attractions, is down-to-earth yet cosmopolitan. Here in Saarland we combine hard work with innovation, culture with pleasure, nature with sport, in an inimitable blend of German zest for life and French savoir-vivre.

Quickly serve the western European market from Germany's Saarland

Saarland is one of Germany's smallest federal states. However, the small dimensions of this state by the Saar ensure maximum efficiency, as

Almanya'nın Saarland'ı:
Tam merkezde.

Germany's Saarland:
Right at the heart.



tırma kurumları arasındaki kanallar kısa ve karmaşık olmadığı için maksimum verimlilik sağlamaktadır. Fransa ve Lüksemburg ile olan sınırlar bir taş atımlık mesafedir: Saarland'da yerleşik pek çok şirketin değer verdiği bir şey. En iyi konum, ulaşım mesafelerini ve teslimat sürelerini azaltır. Avrupa'nın iş merkezleriyle ideal bağlantıları sayesinde Saarland, tüm Avrupa pazarına hizmet vermek için mükemmel bir üs konumundadır. Ve bu sadece Avrupa karayolu ağıyla olan bağlantılar için değil (18 saatten daha kısa bir sürüş süresiyle ulaşılabilir), aynı zamanda demiryolu, hava ve su taşımacılığı için de geçerlidir.

Yenilikçi Kapasite ve nitelikli, motive uzman

Ayrıca eyaletimiz, sektörler arası ağ oluşturma konusundaki üstünlüğüyle tanınmaktadır. Burada farklı sektörlerden yenilikçi fikirlerin bir araya gelerek sinerji yarattığı ilham verici bir atmosfer bulacaksınız; ister üretimde, ister elektromobilitede, ister sanayimizde olsun. Max Plank Yazılım Sistemleri Enstitüsü, Alman Yapay Zeka Araştırma Merkezi (DFKI), Fraunhofer Biyomekanik Mühendisliği Enstitüsü, Kore Bilim ve Teknoloji Enstitüsü (KIST), Leibniz Yeni Malzemeler Enstitüsü (IMM)- sayısız en kaliteli araştırma enstitüsü ve seçkin araştırma kurumları yenilikleri, yeni fikirleri ve endüstrinin daha da gelişmesini teşvik etmektedir.

Almanya'nın Saarland eyaletindeki üniversiteler ve çok sayıda araştırma enstitüsü ile işbirliğinizi desteklemek için bu eyaletin sunduğu avantajlardan yararlanın. Çok çeşitli konu alanlarından uzmanlarla kurulan bu yakın ağ, işbirliği ve çığır açan çözümler için kapsamlı fırsatlar sunuyor. Ayrıca, sanayi geleneği ve en son teknolojiler burada el ele gittiğinden, işgücü piyasası için yüksek nitelikli mezunlar da üretiyorlar. Saarland'da iş dünyasını bu kadar çeşitli ve heyecan verici kılan da budur.

Geleceğin modern endüstriyel konumu

Artan sayıda uluslararası gruplar, buranın değerini son derece artırıyor. Bu gruplara, tam Fransız sınırındaki Saarlouis'ye yakın Lisdorfer Berg sanayi bölgesinde 30 hektarlık bir iş yeri kuran, Avrupa'nın en büyük mutfak mobilyası



◀ Saarbrücken'in eyalet başkentindeki boş zaman ve keyif. *Leisure and pleasure in the state capital of Saarbrücken*

channels between economic companies, political decision-makers and research institutions are short and uncomplicated. The borders with France and Luxembourg are a stone's throw away: something valued by many companies based in Saarland. The top location reduces transport distances and delivery times. Thanks to its ideal links with the business centers of Europe, Saarland is the perfect base from which to serve the entire European market. And this applies not only to links with the European road network (Accessible in less than 18 hours of driving time), but also to rail, air, and water transport.

Innovative Capacity and qualified, motivated specialist

Furthermore, our state is known for its outstanding, cross-sector networking. Here you will find an inspiring atmosphere where innovative ideas from different sectors merge to produce synergies, whether in production, electromobility, our industry. Max Plank Institute for Software Systems, German Research Center of Artificial Intelligence (DFKI), Fraunhofer Institute for Biomechanical Engineering, Korea Institute of Science and Technology (KIST), Leibniz Institute for New Materials (IMM)- countless top-quality research institutes and outstanding research institutions are promoting innovations, new ideas, and the further development of industry.

Take advantage that Germany's Saarland offers in the support of your collaborations with universities and the many research institutes in this state. This close networking with experts from a wide range of subject areas opens up extensive opportunities for collaboration and groundbreaking solutions. They are also producing highly qualified graduates for the labor market, as industrial tradition and cutting-edge



Avrupa'nın iş merkezleriyle olan ideal bağlantıları sayesinde Saarland, tüm Avrupa pazarına hizmet etmek için mükemmel bir üstür.

Thanks to its ideal links with the business centres of Europe, Saarland is the perfect base from which to serve the entire European market.

Saarlouis yakınındaki
Lisdorfer Berg bölgesi
kısa süre içinde
genişleyecek.

The Lisdorfer Berg
industrial area near
Saarlouis is soon being
expanded.



"We view ourselves as
a partner for companies
wishing to open up the
EU market from
Saarland. And at every
stage, through to
a successful move and
beyond", as Thomas
Schuck, CEO of gwSaar,
describes the aims of the
Saarland Economic
Promotion
Corporation.

"Kendimizi,
Saarland'dan AB
pazarına açılmak
isteyen şirketler için bir
ortak olarak görüyoruz.
Ve her aşamada,
başarılı bir taşınma
sürecinden sonrasında
kadar" diyen gwSaar
CEO'su Thomas Schuck,
Saarland Ekonomi
Teşvik Kurumu'nun
hedeflerini tanımlıyor.

imalatçısı Nobilia'nın gerçekleştirdiği gibi önemli taşınmalar dahil. 1.000'den fazla yeni çalışan, 14.000 m² alana sahip fabrikada, öncelikli olarak Fransa ve güney Avrupa pazarları için, günde yaklaşık 1.600 mutfak üretecek.

Biz Almanya'nın Saarland'ıyız, biz gwSaar Saarland Ekonomik Tanıtım Şirketi'yiz

Sosyal değişimler ve ekonomik gelişmeler şirketler için yeni zorlukları beraberinde getiriyor - zorlukların nerede yattığını her zaman biliyoruz ve fikrinizi geliştirme aşamasından gerçeğe dönüştürme aşamasına kadar size destek oluyoruz. Sadece potansiyel müşteriler ve

technologies go hand in hand here. This is what makes business in Saarland so diverse and exciting.

The modern industrial location of the future

This is valued highly by an increasing number of international groups. These include major moves such as Europe's largest kitchen manufacturer nobilia, which has established a 30-hectare site in the Lisdorfer Berg industrial area near Saarlouis – right on the French border. Ultimately, more than 1,000 new employees will be producing around 1,600 kitchens a day (primarily for the French and southern European markets) in 14,000 m² of warehouse space.

Another arrival is Wolfspeed. The US company is a pioneer and market leader in the development and production of semiconductors made of silicon carbide (SiC chips). SiC semiconductors are small, powerful, and efficient. They take performance electronics in batteries and sensors to a new level and thus significantly support the breakthrough of electromobility and digitization in industry. The company headquarters are located in Durham, north Carolina.

For the European capacity expansion, Wolfspeed will build the world's largest, most modern plant for silicon carbide semiconductors in Saar-



genel saha bilgilerinden daha fazlasını sağlıyoruz, çünkü ofis binasına, araziye veya endüstriyel bir salona ihtiyaç duyduğunuzda, uygulama ortağınız oluyoruz.

İlk temas noktasından itibaren size kapsamlı destek sunuyoruz. Çok yönlü hizmetimiz, ilk danışmanlıktan hayalinizdeki mülkün anahtar teslim inşasına ve ötesine kadar uzanmaktadır. Şirketinizin taşınması veya genişlemesi, tanıtım veya finansman fırsatları, uzman bulma veya personel geliştirme, ağ kurma veya piyasaya sürülmesine yardımcı olma konularında bize güvenebilirsiniz.

Endüstriye sıkı bağlılık

Saarland daha fazla endüstriyel alan geliştiriyor ve imalatçı şirketlere kucak açıyor:



Thomas Schuck
gwSaar Yön. Krl. Bşk.
CEO of gwSaar

gwSaar'ın Yönetim Kurulu Başkanı Thomas Schuck, Saarland Ekonomik Kalkınma Şirketi'nin amacını, "Kendimizi, AB pazarına Saarland'dan açılmak isteyen şirketler için, her aşamada başarılı bir taşınmayı ve ötesini sağlayan bir ortak olarak görüyoruz" şeklinde tanımlıyor. "Buna bağlı olarak, yıllar boyunca yatırımcılarımıza sunduğumuz hizmetleri geliştirdik ve artırdık. Artık, ilk konum bilgisinden, kaynak bulma ve finans sağlama konusunda tavsiye vermeye, münferit mülk ve arazi imarına kadar her şeyi, tek bir çatı altında sunabiliyoruz."

Daha fazla bilgiye şu adresten ulaşabilirsiniz:
<https://germanys.saarland/en/service/>

land on a former power plant site in Ensdorf, creating around 600 new workplaces

We are Germany's Saarland, we are gwSaar Saarland Economic Promotion Corporation

Social changes and economic developments bring with them new challenges for companies- we always know where the challenges lie and we support you from development through to making your idea reality. We provide more than just prospects and general site information because, as a need office premises, land, or an industrial hall, we are your implementation partner.

From the first point of contact, we offer you comprehensive support. Our all- round service ranges from the first consultation to the turnkey construction of your dream property and beyond. Whether a company relocation or expansion, promotion or funding opportunities, finding specialists, or developing staff, building networks or helping with the market launch- you can count on us.

Clear commitment to industry

Saarland develops further industrial spaces and welcomes manufacturing companies:

"We view ourselves as a partner for companies wishing to open up the EU market from Saarland. And at every stage, through to a successful move and beyond", as Thomas Schuck, CEO of gwSaar, describes the aims of the Saarland Economic Promotion Corporation. "We have correspondingly built up and further enhanced our investors' service over many years. We are now able to offer everything under one roof - from initial location information to advice on funding and financing, through to the individual development of real estate and land."

Further information is available here:
<https://germanys.saarland/en/service/>



gwSaar'ın Yönetim Kurulu Başkanı Thomas Schuck, Saarland Ekonomik Kalkınma Şirketi'nin amacını, "Kendimizi, AB pazarına Saarland'dan açılmak isteyen şirketler için, her aşamada başarılı bir taşınmayı ve ötesini sağlayan bir ortak olarak görüyoruz" şeklinde tanımlıyor.

"We view ourselves as a partner for companies wishing to open up the EU market from Saarland. And at every stage, through to a successful move and beyond", as Thomas Schuck, CEO of gwSaar, describes the aims of the Saarland Economic Promotion Corporation.

İlk başvuru noktası | Your first point of contact:

Germany's
SAARLAND

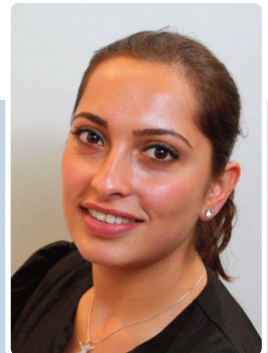
small
smart
attractive

Derya Araç

gwSaar Türkiye Temsilcisi
Representative gwSaar Türkiye

Cep Tel. | GSM: +90 (531) 958 83 88

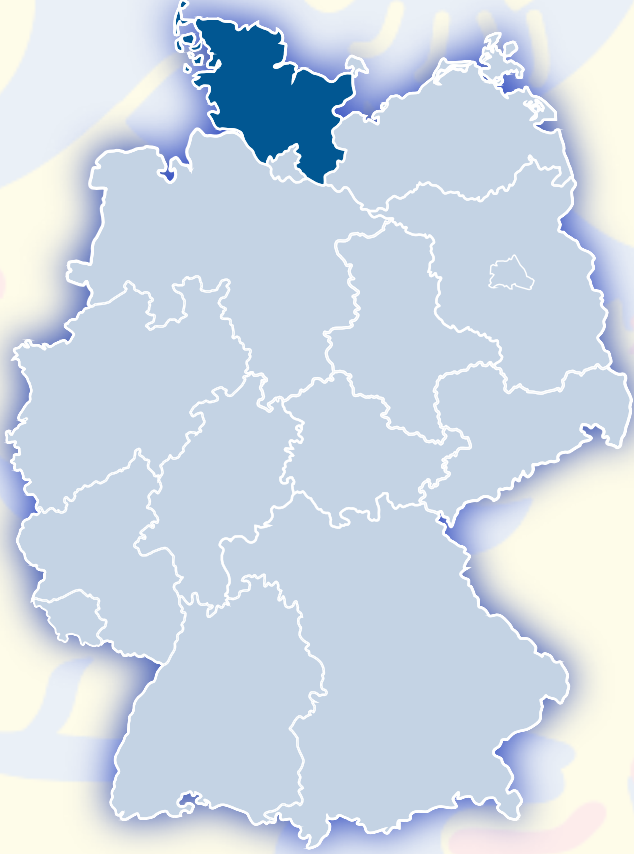
E-Posta | E-Mail: d.arac@invest-in-saarland.com



» <https://germanys.saarland/en/> » <https://portal.germanys.saarland>

SCHLESWIG- HOLSTEIN

SCHLESWIG- HOLSTEIN



Başkent:
Kiel

Capital:
Kiel

Yüzölçüm:
15.800 km²

Surface Area:
15.800 km²

Nüfus:
2.920.000

Population:
2.920.000

GSYH:
97.76 Milyar Avro

GDP:
97.76 billion Euro



SCHLESWIG-HOLSTEIN: ALMANYA'NIN GERÇEK KUZEYİ

**Vizyon sahibi işletmeler için.
Sürdürülebilir. İleriyi düşünen.
İlham verici.**

SCHLESWIG-HOLSTEIN: GERMANY'S TRUE NORTH

**For business with vision.
Sustainable. Forward-thinking.
Inspiring.**



Almanya'da en kuzeydeki federal eyalet Avrupa'nın merkezinde, doğrudan İskandinavya'nın en önemli kuzey-güney trafik aksında bulunuyor. Kuzey Denizi'ne ve Baltık Denizi'ne doğrudan erişim eyaleti, Kuzey ve Doğu Avrupa'ya ve Baltık ülkelerine önemli bir ulaşım merkezi haline getiriyor. Hamburg'a olan yakınlık, tüm ulaşım güzergâhları yoluyla, Alman piyasalarına ve dünya genelindeki piyasalara da hızlı erişim sağlıyor.

- »2022 yılında 28,3 milyar avro değerinde ürün Schleswig-Holstein'dan yurtdışına ihraç edildi.
- »2022 yılında Kiel kanalından toplam 82.254.167 ton kargo nakledildi ve aynı yıl bu kanaldan toplam 27,293 gemi geçti.

KOBİ'lerin Geliştirilmesi

Schleswig-Holstein bir KOBİ eyaletidir; eyaletteki şirketlerin yüzde 99'u küçük veya orta büyüklükte işletmelerdir. Gerçek kuzeydeki birçok şirket, son derece uzmanlaşmıştır, uluslararası olarak başarılıdır ve genellikle dünya piyasasında liderdir.

Geleceğin önemli sektörleri Schleswig-Holstein'da yüksek oranda temsil edilmektedir.

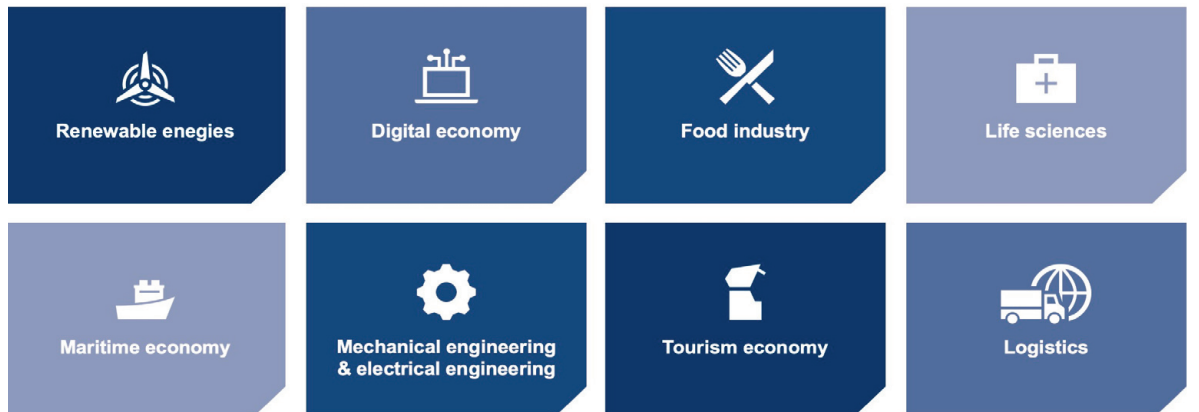
The northernmost federal state in Germany lies in the centre of Europe, directly on the main north-south transportation axis with Scandinavia. With its direct access to the North Sea and the Baltic Sea, Schleswig-Holstein is an important transport hub for northern and eastern Europe and the Baltic region. The close proximity to Hamburg also enables fast access to German and world-wide markets via all transport routes.

- »In 2022 goods to the value of 28.3 billion euros were exported abroad from Schleswig-Holstein.
- »In 2022, a total of 82.254.167 tons of cargo were transported on the Kiel Canal and a total of 27,293 ships sailed the Kiel Canal in 2020.

Thriving SMEs

Schleswig-Holstein is a state of the SMEs – 99 percent of the companies are small or medium sized enterprises. Many companies in the true north are highly specialised, internationally successful, and often world market leaders.

Important future industries are highly represented in Schleswig-Holstein.



Schleswig-Holstein, AB tek pazarının bir parçasıdır

Schleswig-Holstein is part of the EU single market



Aşağıda Schleswig-Holstein'da yatırım potansiyeli olan üç lider sektörü sunuyoruz:

Below we present three leading industries in Schleswig-Holstein with investment potential:

Sağlık sektörü

Sağlık sektörü Schleswig-Holstein'da mükemmel bir şekilde konumlanmıştır. Eyalet halihazırda, istihdam anlamında ulusal olarak zirveye çıkmayı başarmıştır. Tıp teknolojisi Schleswig-Holstein'daki en önemli ve istikrarlı iş sektörlerinden biridir. İlaç şirketleriyle birlikte bu sektör son yıllarda, dinamik bir iş alanı haline gelmiştir. Sağlık sektörü, yenilik, büyüme ve istihdam için itici bir güçtür. 2019 yılıyla karşılaştırıldığında, tıp teknolojisi satışlarını yüzde 15 artırmayı başarmıştır.

Healthcare industry

The healthcare industry is excellently positioned in Schleswig-Holstein. The state has already achieved a top position nationally in terms of employment. Medical technology is one of the most important and stable business sectors in Schleswig-Holstein. Together with pharmaceutical companies, the sector has developed into a dynamic business area in recent years. The healthcare industry is a driving force for innovation, growth and employment. Compared to 2019, medical technology was able to achieve a sales plus of 15.0 percent.

Yiyecek sektörü

İmalat sektöründeki en büyük ikinci sektör olarak yiyecek sektörü, Schleswig-Holstein'daki en önemli ekonomik alanlardan biridir. Bu kategorideki yüzde 20 ciro payıyla, ulusal ortalamanın da üstündedir. Geleneksel olarak, et ve süt işleme çok önemlidir. Pişirme ve şekerleme imalatı önem kazanarak, sektör genel önemli bir alan haline gelmiştir. Ağırlıklı olarak küçük ve orta büyükteki işletmeler, yüksek kaliteli üretimleriyle tanınırlar. Böylelikle gıda sektörü, son yıllardaki büyük potansiyeli, yenilikçi yapısı ve olumlu ivmesi nedeniyle, kuzey Almanya'daki ekonomik kalkınmanın kilit sektörlerinden biri haline gelmiştir.

Food industry

As the second largest sector in manufacturing, the food industry is one of the most important economic areas in Schleswig-Holstein. With a 20 percent share of turnover in this category, it is also above the national average. Traditionally, meat and milk processing are very important. Baking and confectionery manufacturing have increased in importance and form a further key area in the sector's broad mix. The predominantly small to medium-sized businesses are known for their high quality of production. As such, the food industry has become a key sector for economic development in northern Germany, due to its great potential, innovative nature and its positive momentum of recent years.

Videoları izlemek için lütfen görsele tıklayın.

Please click on the image to watch the videos.

Hidrojen ekonomisi



Hydrogen economy

Yapay Zeka



Artificial Intelligence



Nortorf'taki fırın, milföy hamurundan Friesenboeden üretiyor.

The bakery from Nortorf produces Friesenboeden from puff pastry.

Makine mühendisliği

Schleswig-Holstein'daki sanayi sektörü 45,5 milyar avroluk (2022) bir ciro kaydetti ve yaklaşık 136.231 çalışanıyla ekonomide kilit bir rol oynadı.

Güçlü iç talebin yanı sıra, "Schleswig-Holstein Malı" makine mühendisliği de dünya çapında büyük talep görüyor. İhracat kotası yüzde 65,4'le iki yıl önceki seviyenin (yüzde 63,9) biraz üzerinde gerçekleşti. Makine mühendisliği şirketleri, özellikle araştırma ve geliştirmeye büyük yatırımlar yapıyor ve önemli bir yenilikçi itici güç konumundadır.



Kiel'de bulunan Weihe GmbH özel sistemler ve motor çevre birimleri için yenilikçi sistem çözümlerinde uzmandır.

Weihe GmbH from Kiel is the specialist for innovative system solutions for special systems and engine peripherals.

Mechanical engineering

The industry sector in Schleswig-Holstein recorded a turnover of 31.3 billion euros (2020) and with around 23,640 employees it plays a key role in the economy. In addition to strong domestic demand, mechanical engineering "Made in Schleswig-Holstein" is also in great demand all over the world. At 65,4 percent, the export quota was slightly above the level of the previous year (63,9 percent). The mechanical engineering companies invest particularly heavily in research and development and are therefore an important driver of innovation.

Finansman ve teşvikler

Schleswig-Holstein'a yatırım yapan şirketler için mevcut muhtemel teşvikler olabilir. Schleswig-Holstein'a taşınma, iştirak oluşturma ve Schleswig-Holstein'da başka bir şirket kurma veya devralma işlemleri için para kaynakları sağlanabilir. Bu nedenle, potansiyel sübvansiyonlara işaret ediyor, sizi doğrudan devletin finansman ve finansman ajanslarına yönlendiriyor ve finansmanın ayarlanması konusunda destek sağlıyoruz.

Financing and subsidies

There may potentially be subsidies available for companies investing in Schleswig-Holstein. Funds can be granted for relocating operations to Schleswig-Holstein, creating a subsidiary, and establishing or taking over another company in Schleswig-Holstein. Therefore, we point out potential subsidies, guide you directly to the state's financing.

Konum Avantajları



Maliyetler

- » Düşük işçilik maliyetleri
- » Düşük yerel iş vergileri
- » Orta düzeyde gayrimenkul ve arazi fiyatları



Altyapı

- » Hamburg Metropol Bölgesi'nin bir parçası
- » İskandinavya'ya giden kapı (Fehmarnbeltquerung)
- » Hanelerin %80'inde hızlı geniş bant bağlantısı bulunmaktadır



Uzmanlar ve Ağlar

- » Nitelikli personelin yüksek bulunabilirliği
- » Mali destek programları ve uzman danışmanlık
- » Ağlar ve kümelerden destek



Transfer ve Destek

- » İşletmelerde teknoloji ve bilgi transferi
- » Girişimlere yönelik kapsamlı destek hizmetleri

Location Advantages



Costs

- » Low wage costs
- » Low local business taxes
- » Moderate property and land prices



Infrastructure

- » Teil der Hamburger Metropolregion
- » Gateway to Scandinavia (Fehmarnbeltquerung)
- » 80% of households have fast broadband connection



Experts & Networks

- » High availability of qualified personnel
- » Financial assistance programmes and expert advice
- » support from networks and clusters



Transfer & Support

- » Targeted transfer of technology and knowledge in businesses
- » Comprehensive support services for start-ups

WTSH'dan kapsamlı hizmet

Schleswig-Holstein yatırımlar için doğru konumdur. WTSH, işletmeleri kurmak, genişletmek veya yerlerini değiştirmek için gereken hizmeti sağlar. WTSH, sürecin her cephesinde ve her aşamasında sizin yetkin ortağınızdır; size özel ve hedefe yönelik uzmanlık sunar.

Comprehensive service from WTSH

Schleswig-Holstein is the right location for investments. And the WTSH provides the service required for founding, expanding or relocating businesses. WTSH is your competent partner for all aspects and all phases of the process – offering customised and targeted expertise.

WTSH'den Sunduğumuz Hizmetler

Our Services from WTSH



İş yeri konum yardımı Site location assistance

İş yeri konum yardımı

- »Schleswig-Holstein ekonomik bölgesi ve mevcut yapı hakkında size bilgi sağlıyoruz.
- »yatırımlarınız için uygun alanlar ve gayrimenkul araştırıyoruz.
- »şirketiniz için özel iş yeri çözümleri geliştireyoruz.

Site location assistance

- »We provide you with information about the Schleswig-Holstein economic region and the infrastructure available.
- »Search for suitable areas and real estate for your investments.
- »Develop individual site solutions for your company.



Geçit Desteği Gateway Assistance

Geçit Desteği

- »Schleswig-Holstein'da, uluslararasılaş-tırma destek programının yanı sıra, yenilik desteği ve yenilenebilir enerjilerin tanıtımı için uygulama ve onay kuruluşturuyoruz.
- »Yetkili kuruluşlarla pazarlıklara yardımcı oluyoruz.
- »Eyaletteki kamu ve özel kuruluşlarla bağlantıya geçmek için bir ağ sağlıyoruz.
- »Uygulamalarda ve onay süreçlerinde destek sağlıyoruz.

Gateway Assistance

- »We are an application and approval institution in Schleswig-Holstein for innovation projects.
- »We assist with negotiations with the authorities and make a network available to get in contact with public and private institutions.
- »Provide support with applications and approval processes.



Hoş Geldiniz Merkezi Welcome Center

Hoş Geldiniz Merkezi

- »Schleswig-Holstein'dan şirketler ve yabancı vasıflı işçiler için merkezi ilk danışma ve bilgi merkezi.
- »Schleswig-Holstein'a giriş, vize, çalışma, eğitim, yaşam ve barınma konularında hizmetler ve bilgiler.

Welcome Center

- »Central initial advice and information centre for companies from Schleswig-Holstein and foreign skilled workers.
- »Services and information on entry, visas, work, education, living and housing in Schleswig-Holstein.

Schleswig-Holstein'daki iş ve yenilik faaliyetleriniz için tek ajansız. Sizi karşılamayı dört gözle bekliyoruz.

We are your one-stop agency for your business and innovation activities in Schleswig-Holstein. We look forward to welcoming you.

İlk başvuru noktası:

Your first point of contact:



Nicole Wallmann
Yatırım Danışmanı
Investment Consultant

Tel. | Phone:
+49 431 66 66 6 - 876
E-Posta | E-Mail:
wallmann@wtsh.de

WT.SH

Business Development and
Technology Transfer Corporation
of Schleswig-Holstein

**Business Development and
Technology Transfer Corporation
of Schleswig-Holstein**

Lorentzendamm 24, D-24103 Kiel

Beate Zitzlaff
Yatırım Danışmanı
Investment Consultant

Tel. | Phone:
+49 431 66 66 6 - 874
E-Posta | E-Mail:
zitzlaff@wtsh.de



» <https://wtsh.de/en/location-consulting> » <https://wtsh.de/en/schleswig-holstein-real-diversity>

NEWSLETTER

BÜLTEN



ALMANYA’NIN YAŞLANAN NÜFUSUNUN YATIRIMCIYA SUNDUĞU FIRSAT: ALMANYA’DA ŞİRKET SATIN ALIMI (M&A)

GERMANY'S AGING POPULATION OFFERS NEW OPPORTUNITIES TO INVESTORS: M&A IN GERMANY



Almanya’da yaşlanan nüfusun getirdiği zorunlu değişim günümüzde olağanüstü ve benzeri görülmemiş bir fırsat olarak uygun şirket satın alma opsiyonlarını yatırımcıya sunuyor ve işletme satın alımı için sunulan teşvik programları ile birlikte işbu yatırım seçeneğini daha da cazip hale getiriyor. Bu altın tepside sunulan fırsat bizzat - Alman ekonomisinin omurgasını oluşturan - küçük ve orta ölçekli işletmeler (KOBİ’ler) için geçerlidir.

Almanya’da bir şirket satın almak, iş insanları için stratejik bir yatırım olmanın ötesinde, sadece Almanya’nın değil, bilinen ekonomik istikrarı ve hukuki güvenilirliği ile Avrupa pazarına açılmanın en etkili yollarından biri olarak karşımıza çıkmaktadır ve uzun vadeli stratejik bir piyasa pozisyonunu elde etmek için önemli bir fırsat teşkil etmektedir. Özellikle teknoloji, uçak, otomotiv ve lojistik gibi sektörlerde faaliyet gösteren

Germany’s aging population and the ongoing demographic shift is presenting investors with an extraordinary and unprecedented opportunity through attractive company acquisition options, making the purchase of businesses in combination with incentive programs an even more appealing investment option. This golden opportunity applies particularly to small and medium-sized enterprises (SMEs) - the backbone of the German economy.

Acquiring a well-established company in Germany not only represents a strategic investment but also stands out as one of the most effective ways to access the European market. Its renowned economic stability and legal reliability further enhance the appeal of acquisitions which, in turn, also create a significant opportunity to establish a long-term strategic market position in Europe.

Alman şirketlerinin uluslararası rekabet gücü göz önüne alındığında, Türk yatırımcıların bu pazarlarda yer edinmesi yalnızca ekonomik bir kazanç değil, aynı zamanda uluslararası alanda stratejik bir güç elde etmelerini de mümkün kılmaktadır.

Her biri farklı avantajlara sahip Share Deal veya Asset Deal olarak mümkün olan işletme satın alımı, Almanya'da köklü bir piyasa konumu oluşturmak isteyen yatırımcıya birçok artı sağlamaktadır. Satın alınan şirketin piyasadaki itibarı, mevcut altyapısı, iş süreçleri ve müşteri portföyü sayesinde Almanya pazarına girişteki engeller önemli ölçüde azaltılır, pazara giriş süreci hızlandırılır ve mevcut gelirler yeni yatırımcısına akar.

Tüm bunlar yeni bir şirket kurmaya kıyasla maliyet ve risklerin büyük ölçüde azaltıldığı bir senaryo sunar ve yeni bir şirket kurmanın zaman ve maliyet açısından yoğun müşteri edinme sürecine kıyasla yatırımcıya yabana atılmayacak avantajlar sağlar. Ancak, bu avantajlardan tam anlamıyla yararlanmak için kapsamlı bir araştırma, dikkatli bir planlama ve uzman danışmanlık hizmetlerinden faydalanmak gerekmektedir.

Biz Anwaltskanzlei Alstertor olarak, uluslararası yatırım projelerinde uzmanlaşmış bir ekip olarak çalışmaktayız. Ana dilleri Almanca, Türkçe ve İngilizce olan avukat ve mali müşavirlerden oluşan profesyonel kadromuz ile şirket satın alma sürecinde müvekkillerimize kapsamlı destek sunuyor, Almanya'da şirket satın alma konularında her aşamada yanınızda bulunuyoruz. Bize ulaşın, yatırım hedeflerinize birlikte ulaşalım.

Sonuç olarak, Almanya'da işletme alımları yalnızca mevcut güvenilir ekonomik fırsatlara erişim sağlamakla kalmayıp, aynı zamanda Türk iş insanlarının uluslararası düzeyde büyümeleri için sağlam bir zemin oluşturmaktadır.

In light of the international competitiveness of German companies, particularly in sectors such as technology, aerospace, automotive and logistics, entering these markets offers Turkish investors both economic benefits and enhanced strategic influence on the international stage.

Business acquisitions in Germany, whether structured as a Share Deal or an Asset Deal – each offering distinct advantages – provide numerous benefits to investors seeking to establish a strong market position. Moreover, the reputation, existing infrastructure, business processes, and customer portfolio of the acquired company may significantly reduce market entry barriers, accelerate the entry process, and generate immediate revenues for the new investor.

This approach presents a scenario that substantially lowers costs and risks in comparison to establishing a new company. It offers clear advantages over the time-consuming and costly customer acquisition process associated with starting a new company. To fully leverage these benefits, thorough research, meticulous planning, and professional consulting services are essential.

At Anwaltskanzlei Alstertor, we work with a team specialized in international investment projects. Our dedicated team of attorneys and tax consultants, fluent in German, Turkish, and English, provides comprehensive support to clients. We guide you through every step of acquiring businesses in Germany. Just get in touch with us and we will work together on realizing your investment strategy!

In conclusion, acquiring a business in Germany not only provides access to reliable economic opportunities, but also creates a solid foundation for Turkish investors to grow internationally.



Satın alınan şirketin piyasadaki itibarı, mevcut altyapısı, iş süreçleri ve müşteri portföyü sayesinde Almanya pazarına girişteki engeller önemli ölçüde azaltılır, pazara giriş süreci hızlandırılır ve mevcut gelirler yeni yatırımcısına akar.

Moreover, the reputation, existing infrastructure, business processes, and customer portfolio of the acquired company may significantly reduce market entry barriers, accelerate the entry process, and generate immediate revenues for the new investor.



RA Erinç Ercan
Avukat | Lawyer

Alstertor 20, 20095 Hamburg
Germany

Tel. | Phone: +49 40 769 788 90

Faks | Fax: +49 40 769 788 91

E-Posta | E-Mail: e.ercan@anwaltskanzlei-alstertor.de

www.anwaltskanzlei-alstertor.de



ALMANYA'DA ŞİRKET KURULUŞU: TÜRK ŞİRKETLERİ İÇİN FIRSATLAR VE SÜREÇLER

COMPANY FORMATION IN GERMANY: OPPORTUNITIES AND PROCEDURES FOR TURKISH COMPANIES

GmbH AG UG

Almanya, Avrupa'nın önde gelen ekonomilerinden ve Türkiye'nin de en fazla ihracat yaptığı ülke olarak, Türk şirketleri için uluslararasılaşma ve büyüme yolunda cazip bir pazar sunmaktadır. Bu doğrultuda Almanya'da şirket kuruluşları çokça gündeme gelmektedir.

Şirket Türleri

Almanya'da şirket kurarken, işin büyüklüğüne ve faaliyet alanına bağlı olarak doğru şirket türünü seçmek oldukça önemlidir. En yaygın sermaye şirketi türleri şunlardır:

Limited Şirket: Gesellschaft mit beschränkter Haftung (GmbH):

GmbH, Almanya'nın en popüler şirket türüdür. Bu tür bir şirket, sermaye şirkettir ve yalnızca şirketin sermayesi ile sınırlı bir sorumluluk taşır. Asgari sermayesi 25.000 Euro'dur.

Anonim Şirket: Aktiengesellschaft (AG):

AG, Almanya'da büyük ölçekli işletmeler ve halka açık şirketler için tercih edilen bir şirket türüdür. Sermaye artırım ve borsada işlem görme gibi işlemler için ideal bir yapıdır. AG'nin asgari sermayesi 50.000 Euro'dur.

Unternehmergesellschaft (UG):

GmbH'nin küçük ölçekli bir versiyonu olarak bilinen UG, düşük başlangıç sermayesi (örneğin,

Germany, as one of Europe's leading economies and Turkey's largest export destination, is an attractive market for Turkish companies seeking to internationalise and grow.

Types of Companies

GmbH (Limited Liability Company):

The most common company type in Germany with a minimum share capital of €25,000, offering limited liability for shareholders.

AG (Joint Stock Company):

Suitable for large businesses or those listed on the stock exchange, requiring a minimum share capital of €50,000.

UG (Entrepreneurial Company):

A smaller version of the GmbH with low startup capital (e.g., €1), ideal for small businesses or startups.

Company Formation Process

The process of setting up a company in Germany is as follows

1. Choosing the type of company: The type of company that suits your business model will depend on your business plans and your need for a residence permit, if applicable.
2. Choosing a company name: The company name should be checked with the Trade Reg-

1 Euro) ile kurulabilir ve özellikle yeni başlayan küçük girişimciler için uygundur.

Şirket Kuruluş Süreci

Almanya'da bir şirket kurma süreci şöyle ilerlemektedir:

1. Şirket Türünün Seçimi: Hangi şirket türünün iş modelinize uygun olduğu iş planlarınız ve varsa oturma izni ihtiyacınıza göre belirlenir.
2. Şirket Adının Belirlenmesi: Şirket adı, kuruluş öncesinde Almanya'daki ticaret sicilinden kontrol edilerek, benzerlik olmadığı tespit edilmelidir.
3. Ana Sözleşme Hazırlığı: Özellikle GmbH veya AG gibi sermaye şirketlerinde, şirket ana sözleşmesi bir noter huzurunda hazırlanır. Bu aşamada ortaklar kendilerini vekaletname ile temsil ettirebilirken; müdürün en azından bir günlüğüne Almanya'ya Noter işlemi için gelmesi kuruluşu epey hızlandırmaktadır.
4. Banka Hesap Açılışı ve Sermaye Aktarımı: Noterde ana sözleşmenin imzalanması akabinde, kurulmakta olan şirkete banka hesabı açılır ve gerekli sermaye aktarılır.
5. Ticaret Siciline Kayıt: Şirketin resmi olarak kurulabilmesi için ticaret siciline tescil zorunludur.

Almanya, güçlü ekonomisi, Avrupa Birliği'nin geniş pazarına erişim imkanı, uluslararası prestij ve yatırımcılara oturma izni sunmasıyla şirket kuruluşu için cazip bir seçenektir.

Almanya, Türk şirketleri için sadece ekonomik değil, aynı zamanda stratejik ve kültürel açıdan da önemli bir yatırım ve büyüme merkezidir. Doğru şirket türünü seçmek, kuruluş sürecini profesyonel bir şekilde yönetmek ve mevcut teşviklerden faydalanmak, girişimcilerin Almanya'daki başarılarını artıracaktır. Uzman bir ekipten destek alarak süreci hızlı ve etkili bir şekilde tamamlamanız mümkündür.

ister in Germany prior to incorporation to ensure that there are no similarities.

3. Drafting the articles of association: Particularly in the case of capital companies such as GmbH or AG, the company's articles of association are drawn up in the presence of a notary. At this stage, the partners can represent themselves with a power of attorney, but the manager's coming to Germany for at least one day for the notarial procedure speeds up the incorporation process considerably.



4. Bank account opening and capital transfer: Once the articles of association have been signed by the notary, a bank account is opened and the necessary capital is transferred to the company.

5. Registration in the Trade Register: Registration in the commercial register is mandatory for the official incorporation of the company.

Germany offers a strong economy, access to the EU market, and international prestige. With proper company formation and planning, Turkish entrepreneurs can successfully establish themselves in the German market.

Germany's strong economy, EU market access, and potential for residence permits make it a prime choice for Turkish companies. Managing the incorporation process professionally and leveraging available incentives ensures success in the German market.

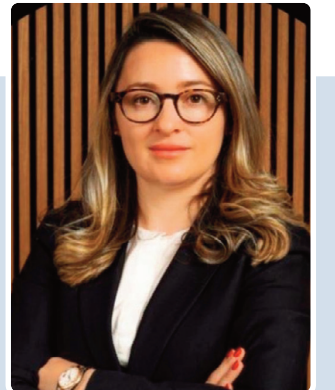


Melis Ersöz Koca, M.A.
Koca & Ersöz Hukuk Bürosu
Avukat - Marka Vekili - Arabulucu
Rechtsanwältin - Markenanwälten -
Mediatorin nach türk. Recht
Mitglied der RAK Berlin gem. Art. 206 BRAO

Soortstraße 86, 14050 Berlin

Tel. | Phone: +49 30 677 901 90 • Faks | Fax: +49 30 677 901 99
E-Posta | E-Mail: info@kocaersoz.com

www.kocaersoz.com



ALMANYA'YA YATIRIM KONUSUNDA GÖÇ HUKUKU'NUN ÖNEMİ

IMPORTANCE OF IMMIGRATION LAW IN RESPECT OF INVESTMENT IN GERMANY



Göç Hukuku, yabancı ülke vatandaşlarının Almanya'da oturma hakkı kazanabilme imkanlarını konu alır. Yabancı yatırımcılar açısından bu konu, 'Ticaret Hukukunun Motoru' olarak nitelendirildiğimiz bir önem taşımaktadır. Çünkü sadece Almanya'ya giriş yapabilen ve Almanya'da yaşayabilen kişiler burada yatırım yapmak isteyecektir. Bu bağlamda, 'Ticari Göç Hukuku', ya da diğer tabiriyle 'Business Immigration' alanı son yıllarda Türk-Alman hukuki ve ticari ilişkileri açısından bir demirbaş haline gelmiştir.

Yatırımcılar, buna ilişkin iki konuyla yakından ilgilenmektedir: 1. Serbest çalışan şirket sahiplerinin ve ailelerinin oturma hakları, 2. Almanya'da şube kurulmasında destek olabilecek nitelikli ve uzman elemanların ve şirket personelinin oturma ile çalışma izinleridir.

Almanya'ya yurt dışından yapılan yatırımların geçtiğimiz yılda 2013 senesinden bu yana en düşük seviyeye ulaşmış olduğu bu sene çeşitli kurumlar tarafından tespit edilmiştir. Başka bir tespit ise, birçok ülkenin yatırımları azalırken, Türkiye'den gelen yatırım projelerinin 87%'den 97'ye çıkmış olmasıdır. Böylelikle Amerika Birleşik Devletleri'nden sonraki ikinci büyük yatırımcı ülkenin Türkiye olduğu tespit edilmiştir. Almanya ve Türkiye arasındaki ticaret hacmi 2022 senesinde 51,6 milyar Euro kaydederek yeni bir rekor kırmıştır.¹

Immigration Law addresses the opportunities for foreign nationals to acquire residence and work permits in Germany. For foreign investors, this subject holds significant importance as it can be considered the "Engine of Commercial Law." Because, only the individuals with the ability to enter and reside in Germany are likely to express interest in making investments in the country. In this context, "Commercial Immigration Law," or as it is also termed, "Business Immigration," has become a cornerstone in recent years for Turkish-German legal and commercial relations.

Investors concentrate on two interconnected issues: 1. Residence and working permits for self-employed company owners and their families, 2. Residence and work permits for qualified and expert personnel who can support the establishment of branches in Germany.

It has been reported by various institutions that foreign investments in Germany reached its lowest level last year since 2013. Another observation is that while investments from many countries decreased, investment projects from Türkiye increased from 87% to 97%. As a result, Türkiye has been identified as the second-largest investor country after the United States. The trade volume between Germany and Türkiye reached a new record in 2022, registering 51.6 billion Euros.¹

Almanya toplumunda senelerdir süregelen nitelikli eleman eksikliğine cevaben 2020 senesinde yürürlüğe geçmiş olan 'Nitelikli İş Gücü Göçü Yasası', Almanya'da yapılan yatırımlara ve oturma hakkı elden nitelikli iş gücüne şüphesiz büyük olanaklar sağlamıştır.

İş gücü açığının giderek büyümesi ve Alman ekonomisine zarar vermesi, Federal hükümetin henüz 2020 senesinde yürürlüğe geçirdiği 'Nitelikli Eleman Gücü Göçü Yasası'nı, Kasım 2023 ve Mart 2024 tarihlerinde daha da genişletmeye, Almanya'ya göçün hukuki şartlarını daha da kolaylaştırmaya karar vermesine neden olmuştur. Türk medyasına da büyük çapta yansıyan yasal kolaylıklar merakla beklenmektedir.

Göç Hukuku Uzman Avukatlık Ofisi olarak², Almanya'da şirket kurma sebebi ile oturma hakkı talep etmek isteyen müvekkillerimize tam destek sunmaktan memnuniyet duymaktayız. Ofisimizin ağırlık verdiği konular tamamıyla Ticari Göç Hukuku tanımına uymaktadır. Bu bağlamda, müvekkillerimize vize başvurusundan Almanya'daki yerel yabancılar dairesinde oturma izninin nihai düzenlenmesine kadar kapsamlı bir şekilde hukuki danışmanlık ve temsilcilik sağlamaktayız.

Bunun dışında, geçici süreliğine aynı şirket grubuna ait olan Almanya yerleşkesine işçi gönderiminde bulunmak isteyen müvekkillerimize gerekli hukuki desteği, Almanya'nın tüm daire ve kuruluşları nezdinde tam yetkin Alman Avukatları olarak sunabilmekten mutluluk duyuyoruz.

As a result of the long-standing shortage of qualified workers in Germany, the "Skilled Labor Immigration Act," which came into effect in 2020, has undoubtedly provided significant opportunities for investments in Germany and the acquisition of residence rights for skilled workers.

The growing shortage of qualified workers and its detrimental impact on the German economy led the Federal government to decide to further expand the "Skilled Worker Immigration Act," enacted in 2020, in November 2023 and March 2024, making the legal conditions for immigration to Germany even more favorable. The legal facilitations, widely reported in the Turkish media, are eagerly awaited.

As an Immigration Law Expert Law Office², we would like to offer full support to clients seeking legal consultation for the issuance of residence and working permits related to the establishment of a company in Germany. The areas our office focuses on correspond exactly with the realm of Commercial Immigration Law. Within this scope, we offer comprehensive legal consultation and representation to our clients from visa applications to the final issuance of residence permits at the local foreigner's office in Germany.

Additionally, with our fully German Law Qualified Attorney Team, we are well-equipped to assist our clients with matters involving all institutions in Germany, we would like to provide the required legal assistance to clients planning to temporarily send workers to the German branch of the same company.



2017 senesinde Almanya ve Türkiye arasındaki ticaret hacmi 37,6 Milyon Euro ile yeni bir rekora ulaşmıştır. Türk yatırımcılar, 2017 senesinde 1,8 Milyon Euro değerinde bir toplam yatırım ile Almanya'da yaklaşık 1.300 şirket işletmişlerdir.

In 2017, the trade volume between Germany and Türkiye set a new record with 37.6 million Euro. Turkish investors operated approximately 1,300 companies in Germany with a total investment of 1.8 million Euros in 2017.

(1) <https://tuerkei.diplo.de/tr-de/03-Themen/001-DeutschlandunddieTuerkei/wirtschaft/-/2606326>

(2) Avukat Dr. Martin Manzel, 2016 senesinde 'Göç Hukuku Uzman Avukatı' unvanını alarak, Almanya çapında bu alanda uzmanlaşan ilk avukatlardan biri olmuştur.

(1) <https://tuerkei.diplo.de/tr-de/03-Themen/001-DeutschlandunddieTuerkei/wirtschaft/-/2606326>

(2) Attorney of Law, Dr. Martin Manzel, in the year 2016, obtained the title of 'Immigration Law Specialist Attorney,' became one of the first lawyers to specialize in this field nationwide in Germany.



Dr. Yerlikaya-Manzel & Dr. Manzel

Fachanwaltskanzlei für Migrations- und Familienrecht

Dr. Yerlikaya-Manzel & Dr. Manzel
Pestalozzistraße 66, 10627 Berlin

Tel. | Phone: +49 30 235 33-125 • Faks | Fax: +49 30 235 33-126
E-Posta | E-Mail: info@manzelyerlikaya.com

www.manzelyerlikaya.com



**Dr. Hayriye
Yerlikaya-Manzel**



Dr. Martin Manzel

ALMANYA'DAKİ YATIRIMLARDA VERGİ YÖNLERİ

Türk yatırımcıları tarafından Almanya'da kurulan şirketler çoğunlukla sermaye şirketleridir. „GmbH = Gesellschaft mit beschränkter Haftung“ olarak adlandırılan limited şirketi en yaygın şirket türüdür. Sermaye şirketinin kuruluşu için vergi dairesi tarafından herhangi bir izin ve onay gerekmemektedir. Fakat vergisel açıdan yerel vergi dairesinde kayıt gereklidir. Şirketin faaliyetlerine bağlı olarak, belediye idaresinin yerel ticaret odasıyla bir işyeri tescili de/işletme kaydı da gerekebilir. Sermaye şirketleri, bilanço ve gelir-gider tablosundan oluşan, yıllık finansal tablo hazırlamakla mükelleftir. Bunun dışında oluşturulan yıllık tablonun federal gazetede (Bundesanzeiger) yayınlanması zorunludur. Bilanço işlemleri kapsamında hazırlanan beyannameler ise bir sonraki yılın en geç 31 Temmuz tarihine kadar vergi dairesine ulaştırılması gereklidir. Kurumlar ve işletme vergisi ön ödemeleri üç ayda bir gerçekleştirilir. Kurumlar vergisinin ve işletme vergisinin peşin ödemeleri üç ayda bir yapılır ve bunların miktarı genellikle bir önceki yıl ödenen vergi miktarı esas alınarak hesaplanır. KDV ve personel gelir vergisi bildirimleri aylık gerçekleştirilmesi gereklidir. Yine şirketin faaliyetlerine bağlı olarak şirketler için, Avrupa Birliği dahilindeki teslimatlarda INTRASTAT beyannamesi gibi ilave aylık ya da üç aylık tescil ve beyanname yükümlülükleri olabilir.

Almanya'da şirketler aşağıdaki gelir vergisi oranlarına tabidir:

- Kurumlar vergisi (%15) artı kurumlar vergisi oranının %5,5'i kadar ilave dayanışma vergisi; toplam oran: %15.825

- İşletme vergisi: %14 (ortalama değer)

%30'luk toplam vergi yükü kabaca ortalama bir değerdir, değişen belediye işletme vergi oranlarına bağlı olarak toplamda daha yüksek veya daha düşük olabilir.

Almanya, yabancı şirketler veya teknoloji ya da dijitalleşme gibi belirli dallarda faaliyet gösteren şirketler özelinde vergi yükünü hafifletmek için tasarlanmış özel vergi oranları veya vergilendirme rejimleri yoktur.

Son olarak, Almanya'da şirketlerin vergilendirme konusunda karşılaştıkları idari çabaların kapsamlı olduğu ve özellikle yabancı yatırımcıların tüm yükümlülüklerini takip etmelerini zorlaştıran özel kurullarla nitelendirildiği belirtilmelidir. Bu nedenle, kuruluşun ilk aşamasında bir vergi danışmanına danışmanız tavsiye edilir.

TAX ASPECTS IN INVESTMENTS IN GERMANY

The preferred legal form of a company established by Turkish investors in Germany is the GmbH (limited liability corporation). The establishment of a corporation does not require any permit or the consent of the tax authorities. However, for taxation purposes such a company must be registered with the competent local tax authorities. Depending on the activities of the company a business registration with the local chamber of commerce of the municipal administration may also be required. Corporations are obliged to establish an annual statement of accounts consisting of the balance of accounts and the profit and loss account. The annual accounts must also be published in the federal gazette (Bundesanzeiger). Corporations are required to submit their annual tax declaration to the tax office by July 31st of the year following the respective business year. Advance payments of the corporate tax and the business tax are to be made quarterly and their amount is usually based on the amount of tax paid the previous year. VAT returns must be submitted regularly on a monthly basis; the same applies to payroll tax declarations. Again, depending on the activities of the company there may be additional monthly or quarterly registration and declaration obligations for corporations such as the INTRASTAT declaration on deliveries within the European Union.

In Germany corporations are subject to the following income tax rates:

- Corporate tax (15%) plus a solidarity surcharge of 5.5% of the corporate tax rate; total rate: 15.825%

- Business tax: 14% (average value)

A total tax burden of 30% is a rough average value, due to varying municipal business tax rates the total may be higher or lower.

Germany does not offer special tax rates or taxation regimes designed to alleviate the tax burden in particular of foreign companies or companies active in certain branches such as technology or digitalisation.

Finally it should be mentioned that the administrative effort corporations face in Germany with respect to their taxation is extensive and characterised by individual rules which make it difficult in particular for foreign investors to keep track of all their obligations. Therefore, it is recommended to consult a tax consultant as early as in the establishment phase.



Vedat Kanat

Yeminli Mali Müşavir | German Certified Tax Advisor

Yüksek Ticaret Okulu Mezunu Tüccar

Graduate in Business Management

Kanat Steuerberater

Franz-Rennefeld-Weg 5 D - 40472 Düsseldorf

Tel. | Phone: +49 (0) 211 54 55 32 60 • GSM | Mobile: +49 (0) 170 305 93 60 • Faks | Fax: +49 (0) 211 54 55 32 69

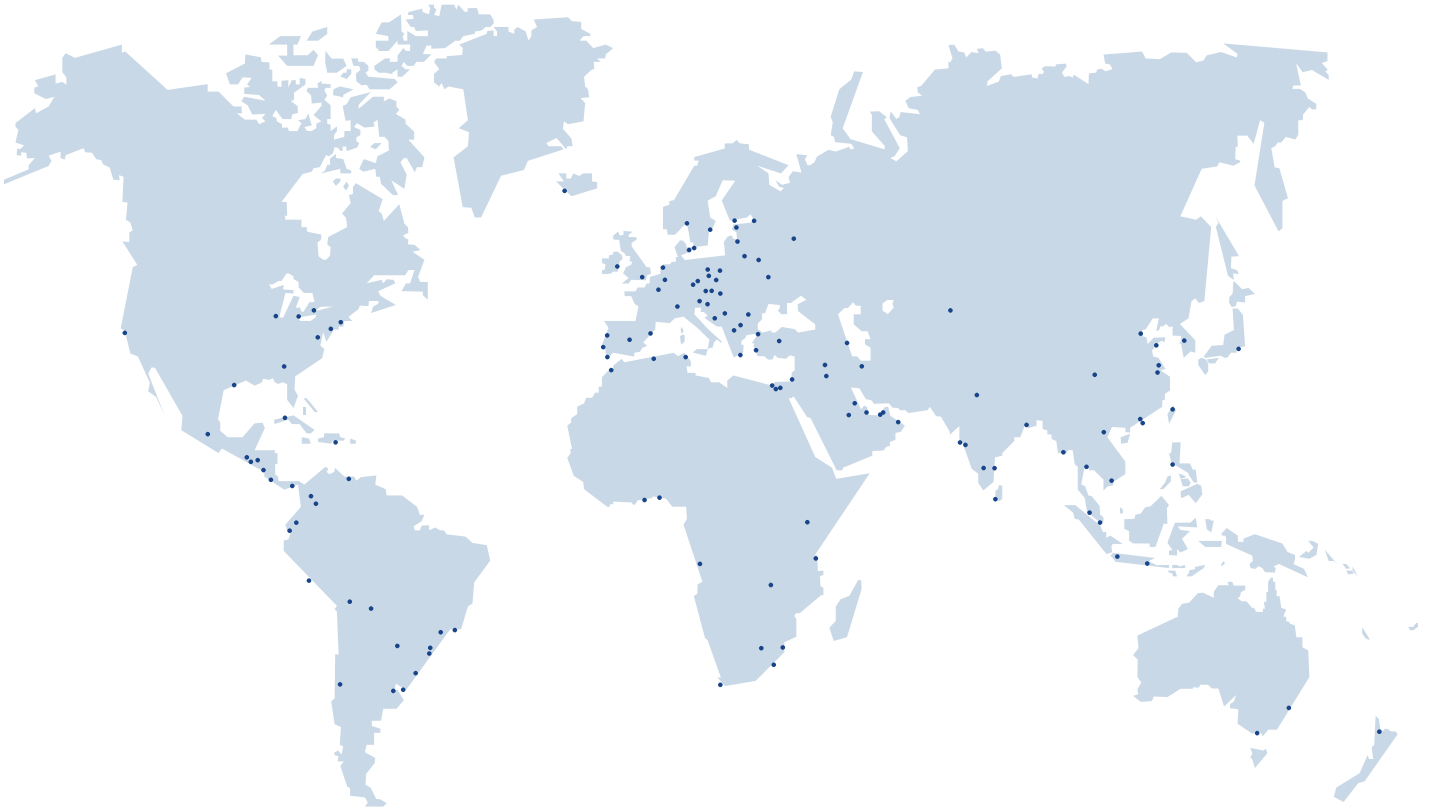
E-Posta | E-Mail: vkanat@kanat-steuerberater.de



www.kanat-steuerberater.de

EK BİLGİLER

ADDITIONAL INFORMATION



Deutsch-Türkische
Industrie- und Handelskammer
Alman-Türk
Ticaret ve Sanayi Odası



Gefördert durch:



Bundesministerium
für Wirtschaft
und Klimaschutz

aufgrund eines Beschlusses
des Deutschen Bundestages

AHK TÜRKİYE

Hakkımızda

Alman-Türk Ticaret ve Sanayi Odası (AHK Türkiye), kurulduğu günden itibaren Türkiye ile Almanya arasındaki ekonomik ve ticari ilişkileri geliştirmek ve kolaylaştırmak üzere faaliyet göstermektedir. 30 yıldır bini aşkın üyesi ile özel sektörün ilerlemesine yönelik etkinlikler ve projeler ile AHK Türkiye iki ülke arasında bir köprü vazifesi görmektedir.

Özellikle pazara giriş, iş ortağı arayışı, firma kuruluşu, fuar katılımı ve heyet gezileri konularında uzmanlaşmış çözüm ortağı DEinternational ile birlikte faaliyet gösteren AHK Türkiye, hem Almanya hem de Türkiye’de gerçekleştirmeyi planladığınız ekonomik içerikli faaliyetleriniz için birincil başvuru noktanızdır.

Nasıl Üye Olunur?



AHK TÜRKİYE

About us:

German-Turkish Chamber of Commerce and Industry (AHK Türkiye) has been operating since its establishment to enhance and facilitate economic and commercial relations between Türkiye and Germany. With over a thousand members for the past 30 years, AHK Türkiye acts as a bridge between the two countries through activities and projects aimed at advancing the private sector.

Working in collaboration with DEinternational, a specialized partner in market entry, business partner search, company establishment, fair participation, and delegation trips, AHK Türkiye is your primary point of contact for economic activities you plan to undertake in both Germany and Türkiye.

How to become a member?

İrtibat Kişisi | Contact Person:



Duygu Delikanlı Yelken

AHK Türkiye Genel Sekreter Yardımcısı
Deputy Secretary General AHK Türkiye
E-Posta | E-Mail: duygu.delikanli@dtr-ihk.de



AHK

Deutsch-Türkische
Industrie- und Handelskammer
Alman-Türk
Ticaret ve Sanayi Odası

www.dtr-ihk.de



Güner Çakır

Kıdemli Uzman
Senior Specialist
E-Posta | E-Mail: Guner.cakir@dtr-ihk.de

İLETİŞİM

CONTACT



Ayça Gözmen Yalçın
Genel Müdür
General Manager

Tel. | Phone: +90 (212) 363 05 00

E-Posta | E-Mail:
Ayca.GozmenYalcin@dtr-ihk.de



Sati Gör Tekbaş
Ekonomi Hukukçusu –
Yatırımlar ve Vize Bölüm Müdürü
Business Lawyer -
Head of Investment and Visa

Tel. | Phone: +90 (212) 363 05 27
GSM | Mobile: +90 533 484 23 95

E-Posta | E-Mail:
Sati.GorTekbas@dtr-ihk.de



Gefördert durch:



aufgrund eines Beschlusses
des Deutschen Bundestages

PREMIUM ÜYELER | PREMIUM MEMBERS

